

2020-04-15

COMMUNIQUÉ DE PRESSE

Liens: [Publication](#)

[NBB.Stat](#)

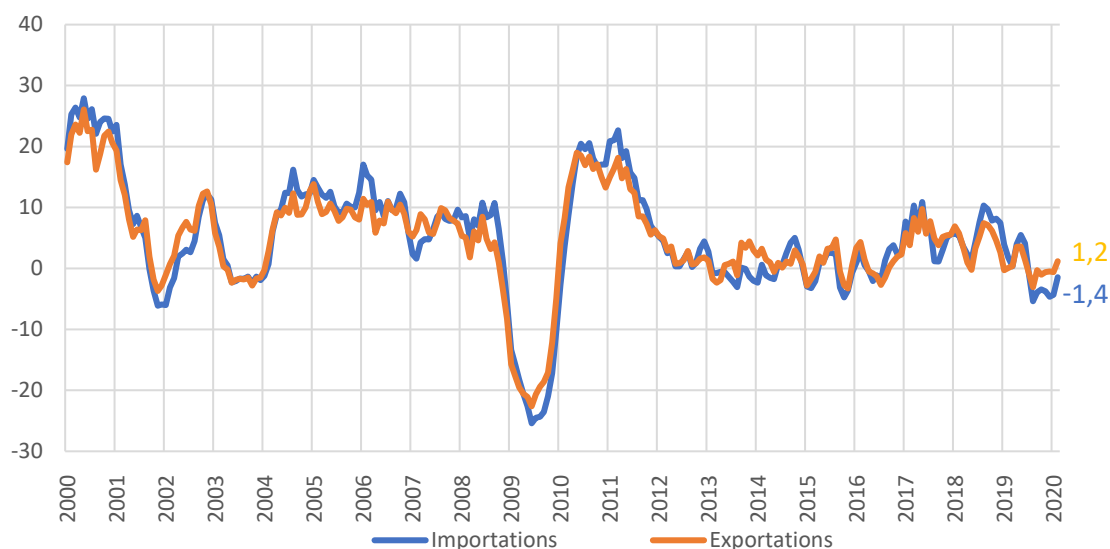
[Information générale](#)

Février 2020 : Léger rétablissement de la croissance des importations et exportations de biens

Ce communiqué de presse décrit l'évolution du commerce de biens (en valeur) depuis et vers la Belgique. Le commerce en valeur est disponible un mois plus tôt que celui en volume et donne dès lors une première image conjoncturelle du commerce de biens entre la Belgique et le reste du monde. Les chiffres portent sur le total du commerce de biens (concept communautaire), dans lequel le commerce de biens des non-résidents transitant par la Belgique n'est pas déduit comme dans le concept national. Les données sont disponibles sur [NBB.Stat](#) et de plus amples détails par catégorie de produits sont fournis sur [NBB.be](#).

À partir de cette publication, le Royaume-Uni n'est plus comptabilisé dans les totaux de l'UE. Le Royaume-Uni ayant officiellement quitté l'UE le 31 janvier (moyennant une période de transition), les totaux de l'UE sont présentés, à compter de la publication des chiffres de février 2020, comme la somme des échanges commerciaux entre la Belgique et les 26 autres États membres de l'UE. Le commerce avec le Royaume-Uni entre dans la rubrique « pays tiers ».

Graphique 1 - Évolution des importations et exportations de biens en valeur¹



Source : ICN.

¹ Pourcentage de variation de la moyenne trimestrielle par rapport à la période correspondante de l'année précédente.

En février 2020 on note un léger redressement de la croissance des importations et exportations des biens. Il faut signaler que ces chiffres sont antérieurs à l'incidence que le coronavirus aura sur l'activité économique. Les mesures ayant les plus grands impacts sur l'économie n'ont été prises qu'en mars 2020, tant en Belgique que chez la plupart de nos partenaires commerciaux. En février 2020, la valeur des exportations (moyenne trimestrielle) a augmenté de 1,2 % par rapport à février 2019. Les importations ont quant à elles pendant cette période diminué de 1,4 %, mais cette diminution est moins marquée que lors des mois précédents

Le rebond du commerce se situe principalement par rapport à nos partenaires commerciaux en Asie et en Amérique. La croissance des exportations vers la Chine (+35 %) et vers les Etats-Unis (+26 %) est particulièrement forte. Le chiffre

avec la Chine se démarque étant donné que l'économie chinoise avait déjà dû faire face à l'écllosion du coronavirus depuis février. D'autre part le commerce avec les partenaires commerciaux européens ralenti et plus particulièrement avec le Royaume-Uni – peut être une conséquence du Brexit – et l'Allemagne.

En ce qui concerne les catégories de produits, le commerce de machines et de matériel de transport montrent une croissance robuste. Le commerce des produits minéraux et des métaux communs a enregistré la diminution la plus vive, tandis que celui des produits chimiques et des métaux précieux a affiché un bilan mitigé.

Tableau 1 - Importations et exportations de biens (en valeur), février 2020 : répartition géographique

	Croissance ¹		Poids ²		Contribution à la croissance ³	
	Importations	Exportations	Importations	Exportations	Importations	Exportations
Monde	-1,4	1,2	100,0	100,0	-1,4	1,2
Europe	-3,5	-0,7	71,5	75,8	-2,6	-0,5
UE ⁴	-3,8	-0,6	60,1	64,1	-2,3	-0,4
Allemagne	-4,4	-14,2	13,0	16,1	-0,6	-2,7
France	-1,1	-0,3	9,4	14,1	-0,1	0,0
Pays-Bas	-1,7	0,3	17,9	11,8	-0,3	0,0
Royaume-Uni ⁴	-7,4	-11,1	3,9	7,0	-0,3	-0,9
Afrique	-4,0	8,8	2,6	3,3	-0,1	0,3
Amerique	5,6	19,4	10,6	9,5	0,6	1,6
USA	7,3	26,2	7,2	6,9	0,5	1,5
Asie	4,5	7,0	15,1	10,0	0,6	0,7
Chine	10,4	35,4	4,7	2,0	0,4	0,5
Australie et Océanie	11,8	-60,0	0,2	0,6	0,0	-0,8

Source : ICN.

¹ Pourcentage de variation de la moyenne trimestrielle par rapport à la période correspondante de l'année précédente.

² Part dans le total des importations et exportations.

³ Contribution au pourcentage de variation de la moyenne trimestrielle par rapport à la période correspondante de l'année précédente.

⁴ À compter de la confection des chiffres du mois de février 2020, le Royaume-Uni n'est plus compris dans les agrégats de l'UE.

Tableau 2 - Importations et exportations de biens (en valeur), février 2020 : répartition par catégorie de produits¹

	Croissance ²		Poids ³		Contribution à la croissance ⁴	
	Importations	Exportations	Importations	Exportations	Importations	Exportations
Total	-1,4	1,2	100	100	-1,4	1,2
Produits chimiques	-0,6	7,4	23,0	27,3	-0,1	1,9
Matériel de transport	5,6	2,3	13,9	12,7	0,7	0,3
Machines et matériel électrique	1,9	4,8	13,5	10,7	0,9	0,2
Produits minéraux	-4,1	-4,6	13,3	8,1	-0,6	-0,4
Métaux communs	-12,7	-13,0	6,4	6,8	-0,9	-0,9
Plastique et caoutchouc	-8,2	-4,4	5,0	7,4	-0,4	-0,3
Alimentation et boisson	0,1	5,9	3,9	5,8	0,0	0,3
Métaux précieux	4,6	-12,1	4,0	3,9	0,2	-0,5
Textile	-3,9	2,4	2,9	3,5	-0,1	0,1

Source : ICN.

¹ Catégories de produits dont le poids moyen dans les importations et les exportations est le plus important.

² Pourcentage de variation de la moyenne trimestrielle par rapport à la période correspondante de l'année précédente.

³ Part dans le total des importations et exportations.

⁴ Contribution au pourcentage de variation de la moyenne trimestrielle par rapport à la période correspondante de l'année précédente.