



2019-05-15

PERSCOMMUNIQUÉ

Links: [Publication](#)

[NBB.Stat](#)

[Algemene informatie](#)

Handelsbalans opnieuw positief in februari 2019

- Na enkele maanden met negatieve handelsbalans doet februari het beter
- Bij stevige groei van de uitgevoerde volumes gedurende de periode december 2018 - februari 2019

In februari 2019 sloot de handelsbalans volgens de meest recente gegevens af met een overschot van € 1,1 miljard. Dit is een verbetering van meer dan een miljard in vergelijking met februari 2018 toen een klein tekort werd opgetekend. Het is eveneens een verbetering ten opzichte van de voorbije maanden; zoals blijkt uit grafiek 2 waren de vorige 3 maanden – januari, december en november – steeds negatief. De verbetering is uitsluitend te danken aan de intra-EU handel, en meer in het bijzonder de handel met Frankrijk en Duitsland.

Het overschot in februari 2019 is te danken aan de sterkere stijging van de uitvoer die met 9,2 % is toegenomen tot een niveau van € 25,6 miljard, een evolutie vooral geconcentreerd in de producten van de chemische industrie, en in mindere mate de diamant en de metalen. De invoer kende een stijging van 4,0 %.

De ruilvoet is de laatste 3 maanden licht verslechterd. De dekkingsgraad daarentegen is relatief sterk verbeterd aangezien de uitgevoerde volumes (+4,2 %) krachtiger stegen dan de ingevoerde volumes (+1,5 %).

TABEL 1

FEBRUARI 2019

	Uitvoer		Invoer		Saldo (in miljarden euro's)	
	In miljarden euro's	Veranderingspercentages ¹	In miljarden euro's	Veranderingspercentages ¹	Februari 2019	(p.m.) Februari 2018
Intracommunautaire handel (EU)	18,2	13,5	16,8	0,0	1,5	-0,7
Extracommunautaire handel (extra EU)	7,4	-0,2	7,7	13,8	-0,3	0,6
Totaal	25,6	9,2	24,5	4,0	1,1	-0,1

JANUARI - FEBRUARI 2019

	In miljarden euro's	Veranderingspercentages ¹	In miljarden euro's	Veranderingspercentages ¹	Jan.- Feb. 2019	(p.m.) Jan. - Feb. 2018
Intracommunautaire handel (EU)	36,7	10,6	34,1	1,9	2,6	-0,2
Extracommunautaire handel (extra EU)	14,9	0,4	16,7	12,4	-1,8	0,0
Totaal	51,6	7,4	50,7	5,1	0,8	-0,2

JANUARI - MAART 2019 (inclusief snelle schatting voor de laatste maand)

	In miljarden euro's	Veranderingspercentages ¹	In miljarden euro's	Veranderingspercentages ¹	Jan.- Maart 2019	(p.m.) Jan. - Maart 2018
Intracommunautaire handel (EU)	53,5	4,4	50,6	-2,7	2,9	-0,8
Extracommunautaire handel (extra EU)	23,0	1,3	25,7	14,3	-2,7	0,3
Totaal	76,5	3,5	76,3	2,4	0,2	-0,6

TABEL 2

GEMIDDELDE VAN LAATSTE DRIE MAANDEN (december, januari, februari)
(procentuele verandering ten opzichte van het gemiddelde van de overeenstemmende periode één jaar eerder)

	Uitvoer	Invoer	Ruilvoet- verloop	Verloop dekkings- graad
Intracommunautaire handel (EU)	7,6	2,0		
Extracommunautaire handel (extra EU)	3,8	12,1		
Totaal	6,4	5,0		
Eenheidswaarden	2,2	3,4	-1,2	
Volumes	4,2	1,5		2,7

Bron: INR

N.B.: Deze - volgens het nationale concept opgestelde - cijfers zijn voorlopig en dus voor herziening vatbaar. Het nationale concept is gebaseerd op de grensoverschrijding van goederen waarbij ingezetenen betrokken zijn. Het communautaire concept is een uitbreiding hiervan, het behelst namelijk ook de grensoverschrijding van goederen waarbij niet-ingezetenen betrokken zijn. Goederen in transit worden in geen van beide statistieken opgenomen. De totalen voor de intra-EU handel bevatten de handel met de 27 andere EU-lidstaten.

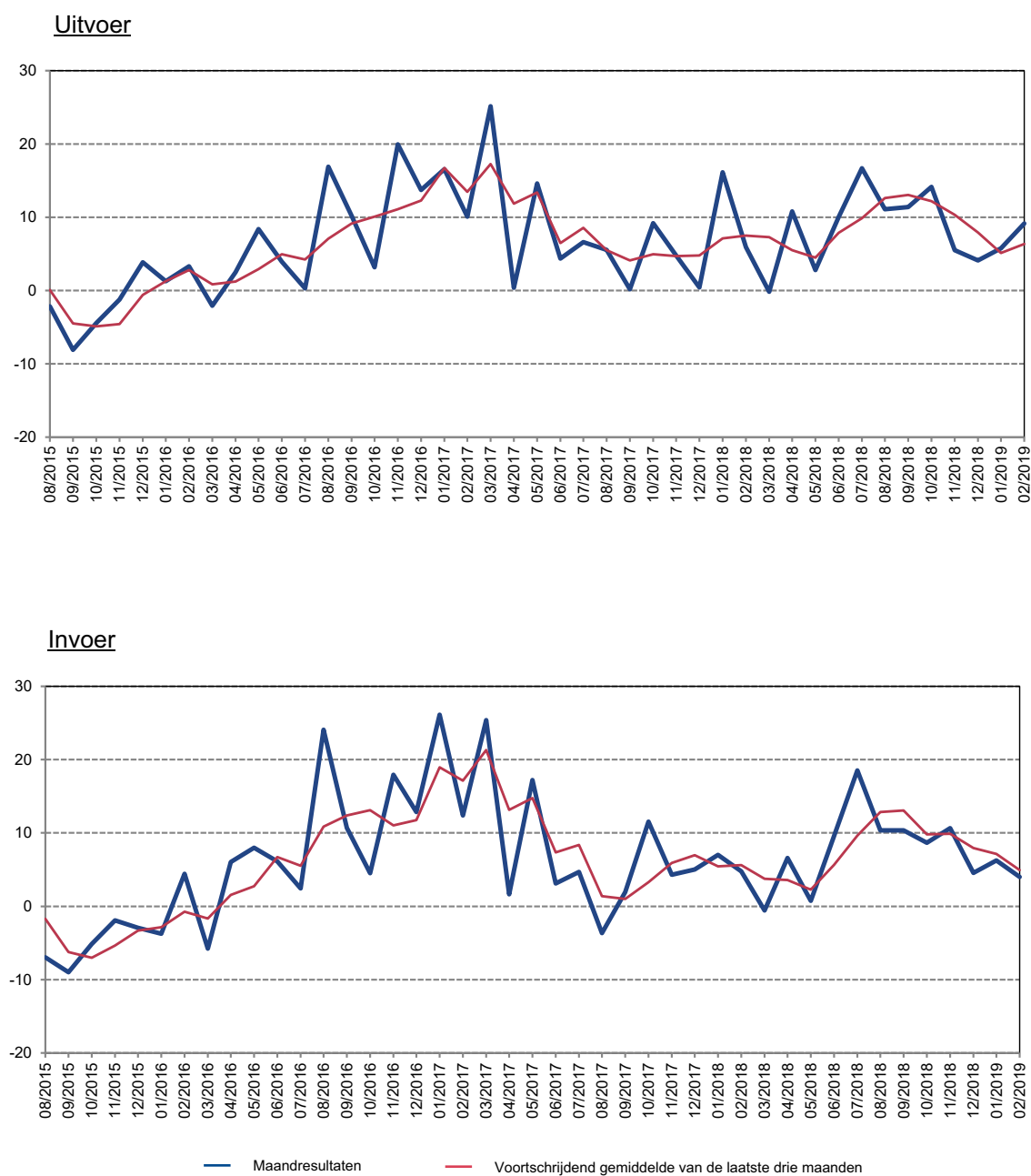
De ruilvoet meet de verhouding tussen de eenheidswaarden bij de uitvoer en die bij de invoer. Een positief ruilvoetverloop wijst op een sterkere stijging van de eenheidswaarden bij de uitvoer dan bij de invoer of op een minder snelle daling van de eenheidswaarden bij de uitvoer dan bij de invoer.

De dekkingsgraad is de verhouding tussen de uitvoervolumes en de invoervolumes. Een positief verloop van de dekkingsgraad wijst op een snellere groei van de uitvoervolumes in vergelijking met de invoervolumes of op een minder snelle daling van de uitvoervolumes in vergelijking met de afname van de invoervolumes.

1 Ten opzichte van de overeenstemmende periode één jaar eerder.

GRAFIEK 1 UITVOER - INVOER

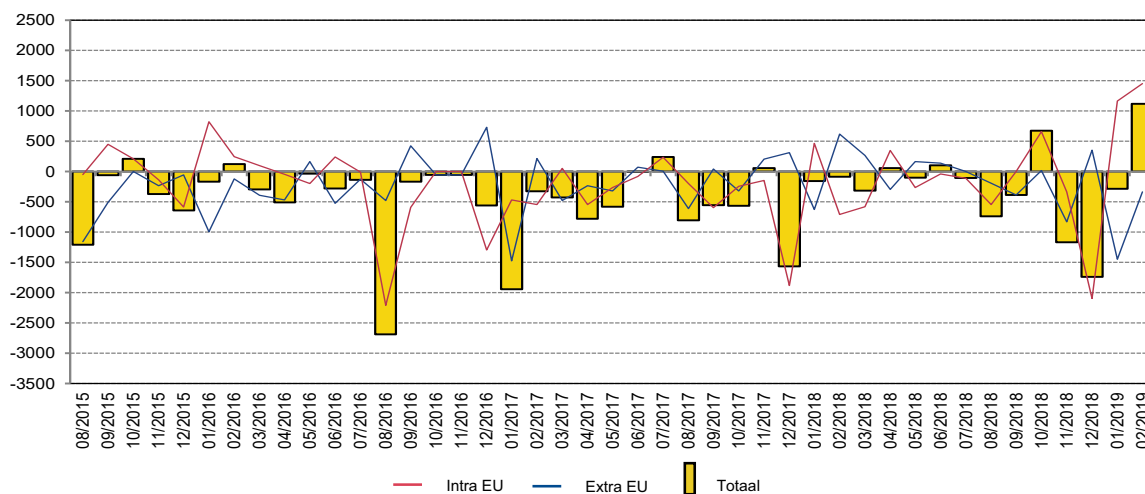
(veranderingspercentages ten opzichte van de overeenstemmende maand één jaar eerder)



Bron: INR.

GRAFIEK 2 HANDELSBALANS

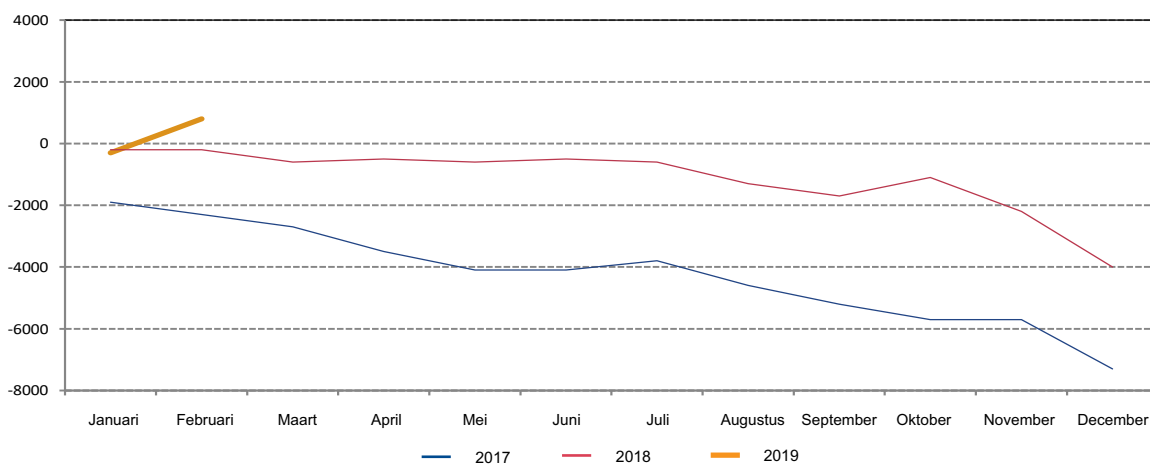
(miljoenen euro's)



Bron: INR.

GRAFIEK 3 HANDELSBALANS: GECUMULEERDE ONTWIKKELING

(miljoenen euro's)



Bron: INR.