



2019-08-16

PERSCOMMUNIQUÉ

Links: [Publication](#)

[NBB.Stat](#)

[Algemene informatie](#)

Belgische goederenimport en -export gestegen in mei 2019

- De handelsbalans vertoonde in mei 2019 een licht tekort

De handelsbalans sloot in **mei 2019** af met een licht tekort van € 0,2 miljard. Het overschot van € 0,8 miljard voor de internationale handel in goederen van België binnen de Europese Unie kon het tekort van € 1,0 miljard van die handel met landen buiten de Unie niet volledig compenseren.

In mei 2019 bedroeg de totale goederenimport € 27,8 miljard (+13,0 % in vergelijking met de overeenstemmende maand van het voorgaande jaar). De totale export groeide dan weer met ongeveer 12,7 % ten opzichte van mei 2018 en kwam op € 27,6 miljard uit.

De gemiddelde ruilvoet over de laatste drie maanden verbeterde enigszins (+0,7 %), omdat de stijging van de importprijzen minder uitgesproken was dan die van de exportprijzen. De dekkingsgraad is tijdens dezelfde periode evenwel licht verslechterd (-2,1 %).

TABEL 1

MEI 2019

	Uitvoer		Invoer		Saldo (in miljarden euro's)	
	In miljarden euro's	Veranderingspercentages ¹	In miljarden euro's	Veranderingspercentages ¹	Mei 2019	(p.m.) Mei 2018
Intracommunautaire handel (EU)	19,6	16,7	18,9	10,3	0,8	-0,3
Extracommunautaire handel (extra EU)	7,9	3,8	8,9	19,3	-1,0	0,2
Totaal	27,6	12,7	27,8	13,0	-0,2	-0,1

JANUARI - MEI 2019

	In miljarden euro's	Veranderingspercentages ¹	In miljarden euro's	Veranderingspercentages ¹	Jan.-	(p.m.) Jan.-
					Mei 2019	Mei 2018
Intracommunautaire handel (EU)	94,6	12,1	90,5	6,3	4,1	-0,7
Extracommunautaire handel (extra EU)	39,3	5,8	43,9	18,5	-4,6	0,1
Totaal	134,0	10,2	134,4	10,0	-0,5	-0,6

JANUARI - JUNI 2019 (inclusief snelle schatting voor de laatste maand)

	In miljarden euro's	Veranderingspercentages ¹	In miljarden euro's	Veranderingspercentages ¹	Jan.-	(p.m.) Jan.-
					Juni 2019	Juni 2018
Intracommunautaire handel (EU)	110,7	7,8	106,8	3,2	3,9	-0,8
Extracommunautaire handel (extra EU)	47,0	4,6	52,5	17,6	-5,5	0,3
Totaal	157,7	6,9	159,3	7,6	-1,6	-0,5

TABEL 2

GEMIDDELDE VAN LAATSTE DRIE MAANDEN (maart, april, mei)

(procentuele verandering ten opzichte van het gemiddelde van de overeenstemmende periode één jaar eerder)

	Uitvoer	Invoer	Ruilvoetverloop	Verloop dekkingsgraad
Intracommunautaire handel (EU)	12,5	8,0		
Extracommunautaire handel (extra EU)	9,4	22,3		
Totaal	8,3	9,8		
Eenheidswaarden	3,2	2,5	0,7	
Volumes	4,9	7,1		-2,1

Bron: INR

N.B.: Deze - volgens het nationale concept opgestelde - cijfers zijn voorlopig en dus voor herziening vatbaar. Het nationale concept is gebaseerd op de grensoverschrijding van goederen waarbij ingezetenen betrokken zijn. Het communautaire concept is een uitbreiding hiervan, het behelst namelijk ook de grensoverschrijding van goederen waarbij niet-ingezetenen betrokken zijn. Goederen in transit worden in geen van beide statistieken opgenomen. De totalen voor de intra-EU handel bevatten de handel met de 27 andere EU-lidstaten.

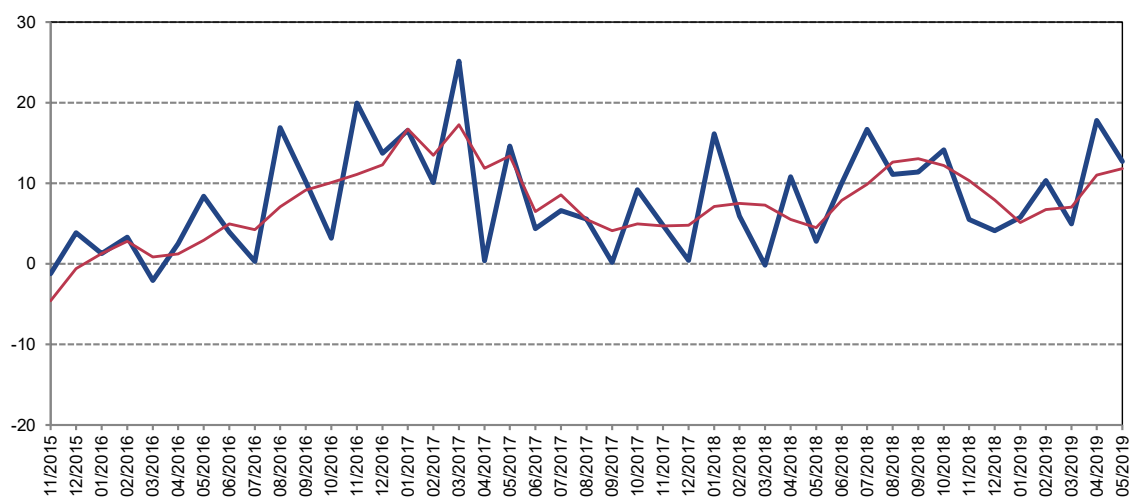
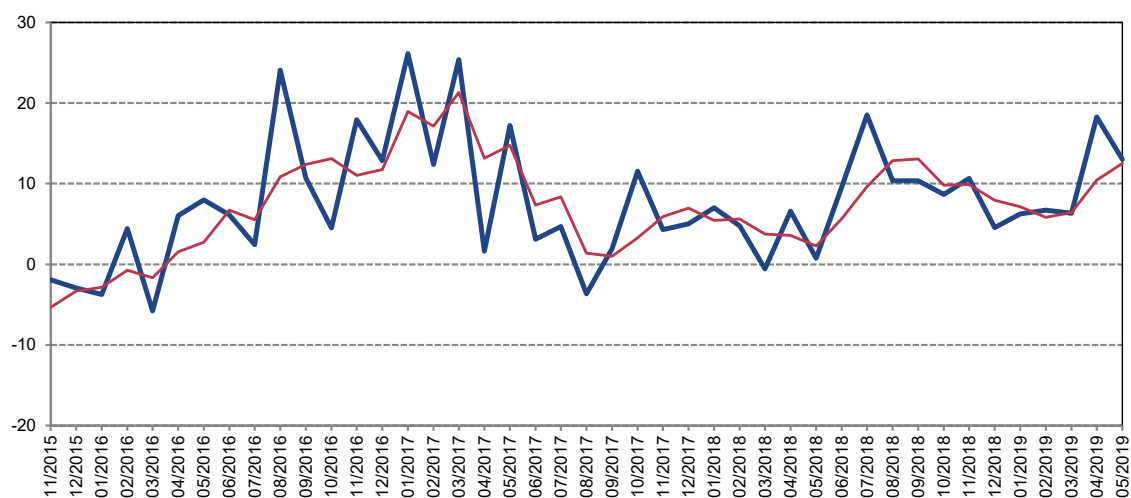
De ruilvoet meet de verhouding tussen de eenheidswaarden bij de uitvoer en die bij de invoer. Een positief ruilvoetverloop wijst op een sterkere stijging van de eenheidswaarden bij de uitvoer dan bij de invoer of op een minder snelle daling van de eenheidswaarden bij de uitvoer dan bij de invoer.

De dekkingsgraad is de verhouding tussen de uitvoervolumes en de invoervolumes. Een positief verloop van de dekkingsgraad wijst op een snellere groei van de uitvoervolumes in vergelijking met de invoervolumes of op een minder snelle daling van de uitvoervolumes in vergelijking met de afname van de invoervolumes.

¹ Ten opzichte van de overeenstemmende periode één jaar eerder.

GRAFIEK 1 UITVOER - INVOER

(veranderingspercentages ten opzichte van de overeenstemmende maand één jaar eerder)

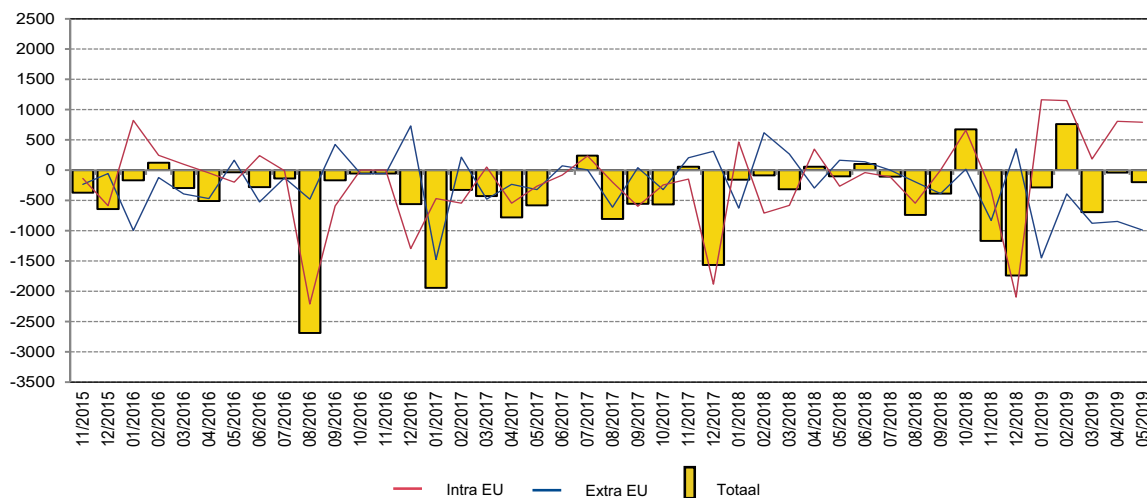
UitvoerInvoer

— Maandresultaten

— Voortschrijdend gemiddelde van de laatste drie maanden

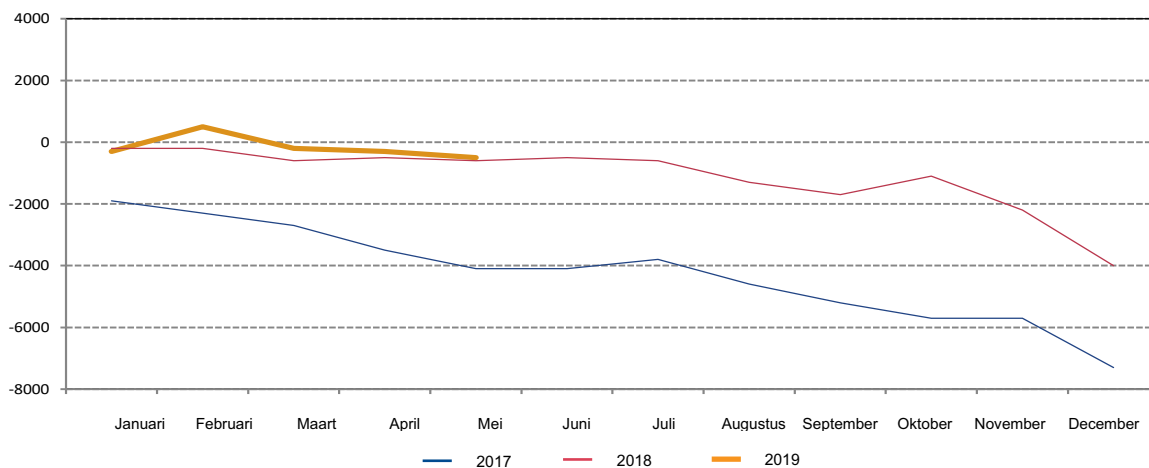
Bron: INR.

GRAFIEK 2 HANDELSBALANS
(miljoenen euro's)



Bron: INR.

GRAFIEK 3 HANDELSBALANS: GECUMULEERDE ONTWIKKELING
(miljoenen euro's)



Bron: INR.