

2020-03-16

PERSCOMMUNIQUÉ

Links: [Publication](#)

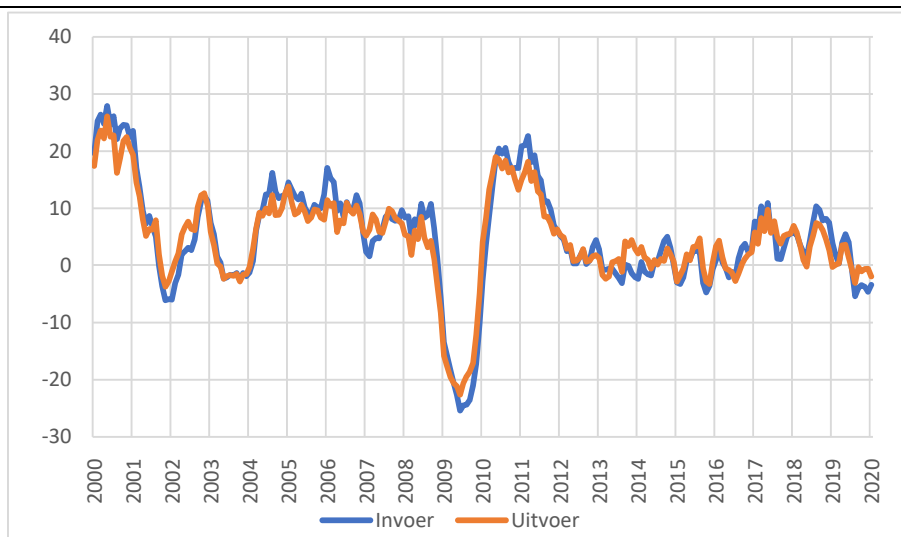
[NBB.Stat](#)

[Algemene informatie](#)

Januari 2020: Verdere afname van de in- en uitvoer van goederen

Dit persbericht beschrijft de ontwikkelingen van de goederenhandel (in waarde) naar en vanuit België voor de maand januari 2020. De handel in waarde is één maand sneller beschikbaar dan de handel in volume en biedt aldus een eerste conjunctureel beeld van de goederenhandel van België met de rest van de wereld. De cijfers slaan op de totale goederenhandel (communautair concept), waarbij de goederenhandel van niet-residenten via België niet in mindering wordt gebracht zoals in het nationale concept. De gegevens zijn beschikbaar op [NBB.Stat](#) en meer details naar productcategorie zijn beschikbaar op [NBB.be](#).

Grafiek 1 - Ontwikkeling van de in- en uitvoer van goederen in waarde¹



Bron: INR.

¹veranderingspercentages van het driemaandelijks gemiddelde t.o.v. de overeenstemmende periode één jaar eerder

Algemeen genomen verzwakt de groei van de goederenhandel sinds medio 2018. In januari 2020 kromp de waarde van de invoer (driemaandelijks gemiddelde) met 4,1 % ten opzichte van januari 2019, terwijl de uitvoer afnam met 1,2 %. Januari was aldus de zesde opeenvolgende maand waarin, volgens het driemaandelijks gemiddelde, een negatieve groei voor zowel de invoer als de uitvoer werd opgetekend, wat op kortstondige periodes met negatieve groei na, niet meer was voorgekomen sinds 2009 tijdens de financiële crisis. Merk op dat deze vastgestelde afnames dateren van voor de weerslag van het coronavirus op de wereldeconomie.

De krimp deed zich voornamelijk voor ten opzichte van de handelspartners binnen Europa. Algemeen genomen liep de intra-EU invoer van België (-5,7 %) sterker terug dan de uitvoer (-3,0 %). Daarnaast nam ook de handel met Afrika af. Daarentegen bleef de handel met de VS en China toenemen, met robuuste groeicijfers voor de uitvoer van België naar de VS (8,4 %) en China (13,7 %).

Wat de productcategorieën betreft, kende de handel in minerale producten en onedele metalen de sterkste terugval; terwijl deze in investeringsproducten (machines en vervoermaterieel) verder toenam.

Tabel 1 - In- en uitvoer van goederen (in waarde), januari 2020: geografische opdeling

	Groei ¹		Gewicht ²		Groeibijdrage ³	
	Invoer	Uitvoer	Invoer	Uitvoer	Invoer	Uitvoer
Wereld	-4,1	-1,2	100,0	100,0	-4,1	-1,2
Europa	-6,9	-2,0	70,6	76,9	-5,0	-1,5
EU27	-5,7	-3,0	64,1	72,1	-3,7	-2,2
Duitsland	-6,2	-11,6	12,6	16,8	-0,8	-2,2
Frankrijk	-4,0	-2,6	9,4	14,1	-0,4	-0,4
Nederland	-4,1	-2,3	18,2	12,2	-0,7	-0,3
VK ⁴	0,8	-12,7	4,2	6,9	0,0	-1,0
Afrika	-7,4	-0,6	2,7	3,3	-0,2	0,0
Amerika	1,8	8,2	10,4	8,6	0,2	0,6
VS	5,9	8,4	7,1	5,9	0,4	0,4
Azië	6,3	5,9	16,0	9,8	0,9	0,5
China	15,0	13,7	4,8	1,8	0,6	0,2
Australië	6,7	-60,6	0,2	0,6	0,0	-0,9

Bron: INR.

¹ Veranderingspercentages van het driemaandelijks gemiddelde t.o.v. de overeenstemmende periode één jaar eerder.

² Aandeel in de totale in- of uitvoer.

³ Bijdrage tot het veranderingspercentage van het driemaandelijks gemiddelde t.o.v. de overeenstemmende periode één jaar eerder.

⁴ Tot en met de rapportering van de cijfers over de maand januari 2020 blijft het VK in het EU-aggregaat opgenomen.

Tabel 2 - In- en uitvoer van goederen (in waarde), januari 2020: opdeling per productcategorie¹

	Groei ²		Gewicht ³		Groeibijdrage ⁴	
	Invoer	Uitvoer	Invoer	Uitvoer	Invoer	Uitvoer
Totaal	-4,1	-1,2	100,0	100,0	-4,1	-1,2
Chemische producten	-4,4	0,9	22,8	26,4	-1,0	0,2
Vervoermaterieel	3,7	6,4	13,5	13,1	0,5	0,8
Machines en elektronica	1,3	1,2	13,5	10,7	0,9	0,2
Minerale producten	-9,7	-12,1	13,3	8,1	-1,4	-1,1
Onedele metalen	-19,0	-13,7	6,3	6,9	-1,4	-0,9
Kunststof en rubber	-2,9	-7,8	5,2	7,3	-0,2	-0,6
Voedsel en dranken	-0,3	4,0	4,1	5,9	0,0	0,2
Edele metalen	-5,1	6,1	4,0	4,2	-0,2	0,2
Textiel	-3,6	-2,3	3,0	3,4	-0,1	-0,1

Bron: INR.

¹ Productcategorieën waarvoor het gemiddelde gewicht in de in- en uitvoer het grootst is.

² Veranderingspercentages van het driemaandelijks gemiddelde t.o.v. de overeenstemmende periode één jaar eerder.

³ Aandeel in de totale in- of uitvoer.

⁴ Bijdrage tot het veranderingspercentage van het driemaandelijks gemiddelde t.o.v. de overeenstemmende periode één jaar eerder.