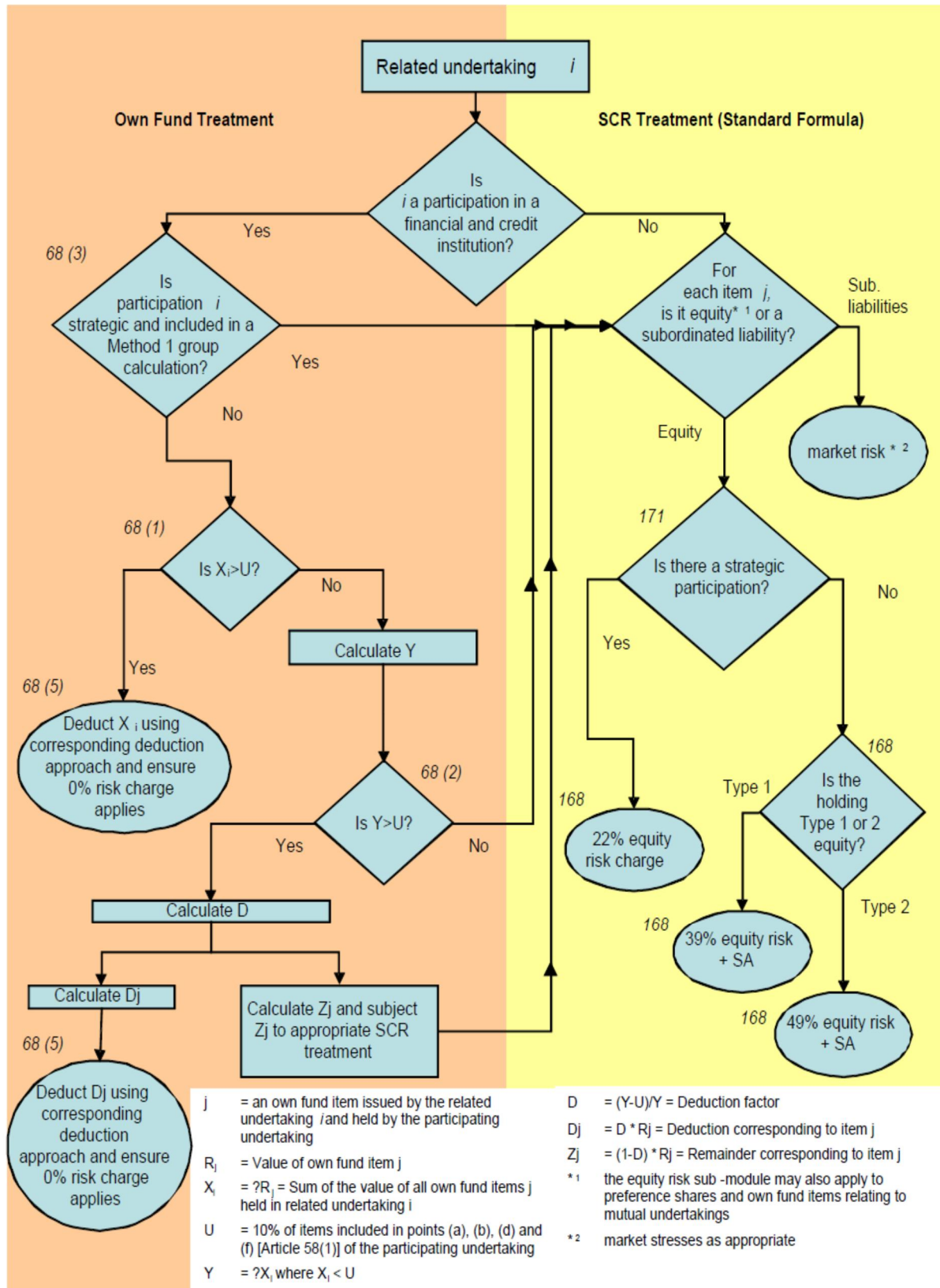


boulevard de Berlaimont 14 – BE-1000 Bruxelles  
tél. +32 2 221 38 12 – fax + 32 2 221 31 04  
numéro d'entreprise: 0203.201.340  
RPM Bruxelles  
www.bnb.be

Bruxelles, le 25 avril 2016

## **Annexe 2 à la circulaire NBB\_2016\_08**

**Chart 1: Treatment when using the standard formula**



**Chart 2: Treatment when using an internal model**

