

1. Kerncijfers

TABEL 1. AANTAL KREDIETNEMERS

(toestand einde periode)

	2021-12	2022-12	Variatie
Kredietnemers met minstens één uitstaand krediet	6.160.051	6.156.734	-0,1 %
Kredietnemers met minstens één achterstallig krediet	291.158	274.899	-5,6 %
Percentage achterstallige kredietnemers	4,7 %	4,5 %	

TABEL 2. AANTAL KREDIETEN

(toestand einde periode)

	2021-12	2022-12	Variatie
<u>Uitstaande kredieten</u>	10.469.387	10.355.744	-1,1 %
Consumentenkredieten	7.171.221	7.028.039	-2,0 %
Hypothecaire kredieten	3.298.166	3.327.705	+0,9 %
<u>Achterstallige kredieten</u>	415.791	389.913	-6,2 %
Consumentenkredieten	392.055	368.103	-6,1 %
Hypothecaire kredieten	23.736	21.810	-8,1 %
<u>Percentage achterstallige kredieten</u>	4,0 %	3,8 %	
Consumentenkredieten	5,5 %	5,2 %	
Hypothecaire kredieten	0,7 %	0,7 %	

TABEL 3. UITSTAANDE ACHTERSTALLIGE BEDRAGEN

(toestand einde periode)

	2021-12	2022-12	Variatie
<u>Totaal achterstallig bedrag (in duizenden euro)</u>	2.244.601	2.128.344	-5,2 %
Consumentenkredieten	1.311.310	1.260.453	-3,9 %
Hypothecaire kredieten	933.291	867.891	-7,0 %
<u>Gemiddeld achterstallig bedrag</u>	5.398	5.459	+1,1 %
Consumentenkredieten	3.345	3.424	+2,4 %
Hypothecaire kredieten	39.320	39.793	+1,2 %

TABEL 4. COLLECTIEVE SCHULDENREGELINGEN

	2021-12	2022-12	Variatie
Totaal van de lopende procedures	67.100	59.717	-11,0 %
Nieuwe aanvragen van het lopende jaar	9.500	8.771	-7,7 %

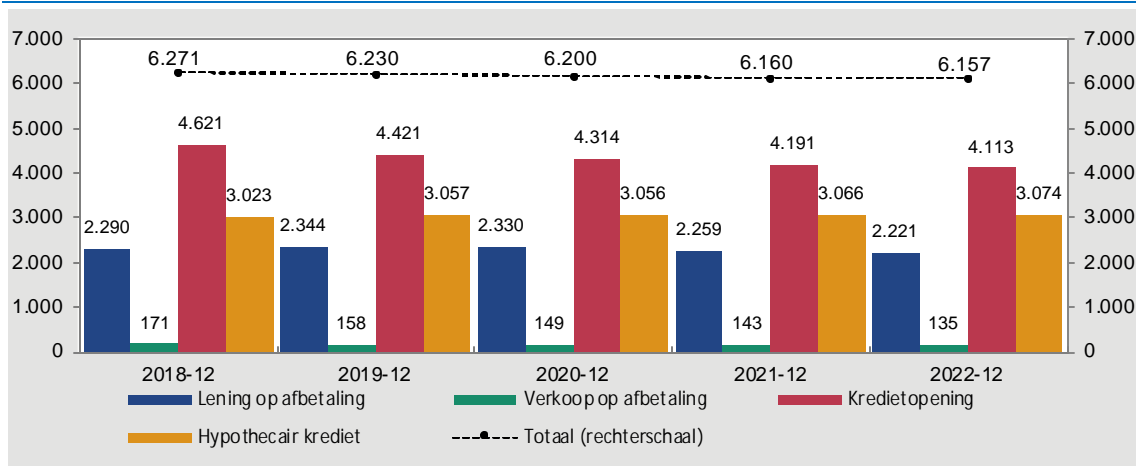
2. Detailcijfers

2.1 Evolutie van de kredieten

2.1.1 Grafieken

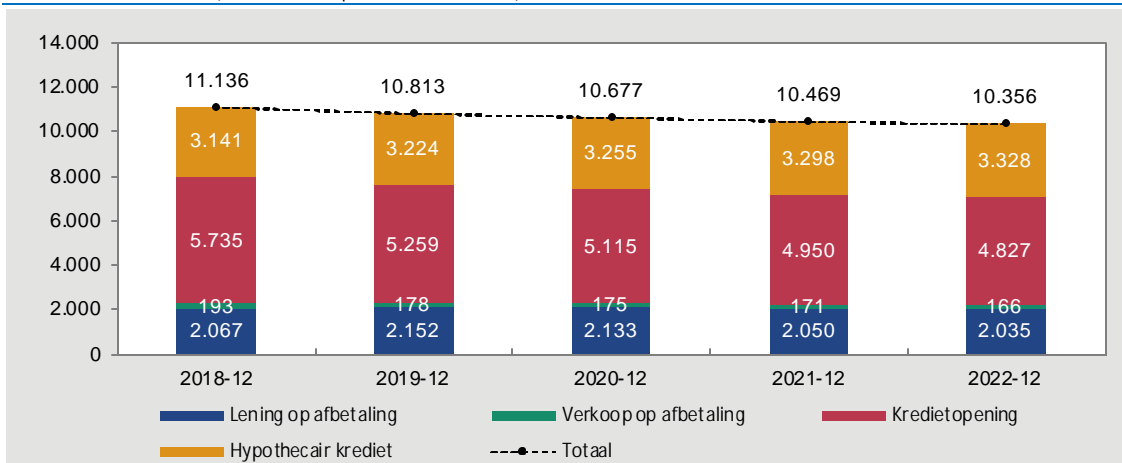
GRAFIEK 1. AANTAL KREDIETNEMERS MET MINSTENS ÉÉN UITSTAAND KREDIET

(toestand einde periode - in duizenden)



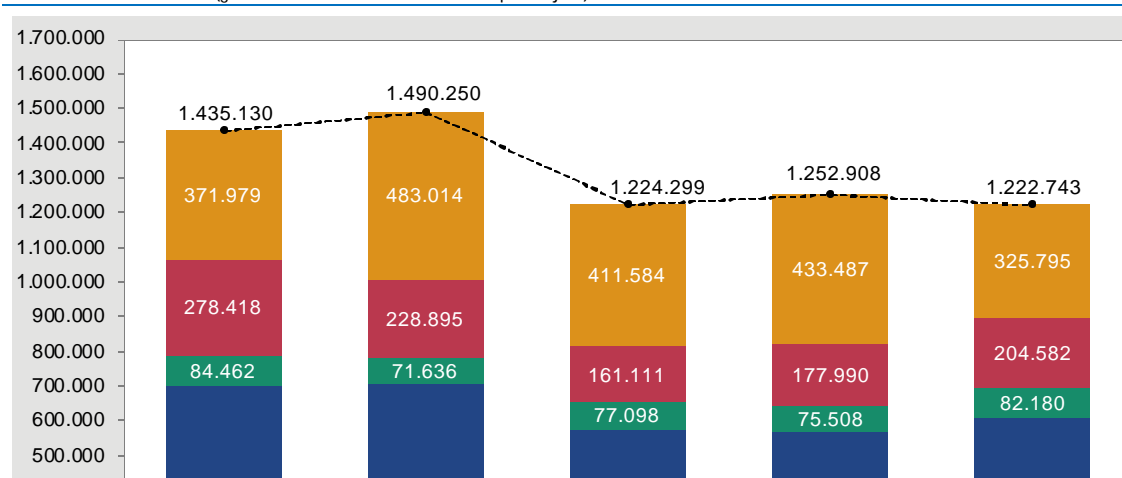
GRAFIEK 2. AANTAL UITSTAANDE KREDIETEN

(toestand einde periode - in duizenden)



GRAFIEK 3. AANTAL NIEUWE KREDIETEN

(gecumuleerde aantallen voor het lopende jaar)



2.1.2 Tabellen

TABEL 5. AANTAL KREDIETNEMERS MET MINSTENS ÉÉN UITSTAAND KREDIET

(toestand einde periode)

	2021-12	2022-11	2022-12	Variatie over één maand	Variatie over één jaar
Totaal¹	6.160.051	6.156.565	6.156.734	+0,0 %	-0,1 %
Consumentenkrediet ¹	5.143.037	5.087.577	5.083.410	-0,1 %	-1,2 %
<i>Lening op afbetaling</i>	2.258.875	2.225.650	2.221.372	-0,2 %	-1,7 %
<i>Verkoop op afbetaling</i>	142.506	135.428	135.427	-0,0 %	-5,0 %
<i>Kredietopening</i>	4.191.330	4.118.515	4.113.236	-0,1 %	-1,9 %
Hypothecair krediet ¹	3.065.960	3.073.923	3.074.115	+0,0 %	+0,3 %
<i>Onroerende bestemming</i>	3.060.184	3.067.817	3.067.990	+0,0 %	+0,3 %
<i>Roerende bestemming</i>	5.776	6.106	6.125	+0,3 %	+6,0 %

TABEL 6. AANTAL UITSTAANDE KREDIETEN

(toestand einde periode)

	2021-12	2022-11	2022-12	Variatie over één maand	Variatie over één jaar
Totaal	10.469.387	10.366.666	10.355.744	-0,1 %	-1,1 %
Consumentenkrediet	7.171.221	7.039.473	7.028.039	-0,2 %	-2,0 %
<i>Lening op afbetaling</i>	2.050.249	2.038.839	2.034.538	-0,2 %	-0,8 %
<i>Verkoop op afbetaling</i>	171.359	165.231	166.181	+0,6 %	-3,0 %
<i>Kredietopening</i>	4.949.613	4.835.403	4.827.320	-0,2 %	-2,5 %
Hypothecair krediet	3.298.166	3.327.193	3.327.705	+0,0 %	+0,9 %
<i>Onroerende bestemming</i>	3.294.442	3.323.241	3.323.722	+0,0 %	+0,9 %
<i>Roerende bestemming</i>	3.724	3.952	3.983	+0,8 %	+7,0 %

TABEL 7. AANTAL NIEUWE KREDIETEN

(gecumuleerde aantallen voor het lopende jaar)

	2020-12	2021-12	2022-12	Variatie
Totaal	1.224.299	1.252.908	1.222.743	-2,4 %
Consumentenkrediet	812.715	819.421	896.948	+9,5 %
<i>Lening op afbetaling</i>	574.506	565.923	610.186	+7,8 %
<i>Verkoop op afbetaling</i>	77.098	75.508	82.180	+8,8 %
<i>Kredietopening</i>	161.111	177.990	204.582	+14,9 %
Hypothecair krediet	411.584	433.487	325.795	-24,8 %
<i>Onroerende bestemming</i>	410.412	432.430	324.657	-24,9 %
<i>Roerende bestemming</i>	1.172	1.057	1.138	+7,7 %

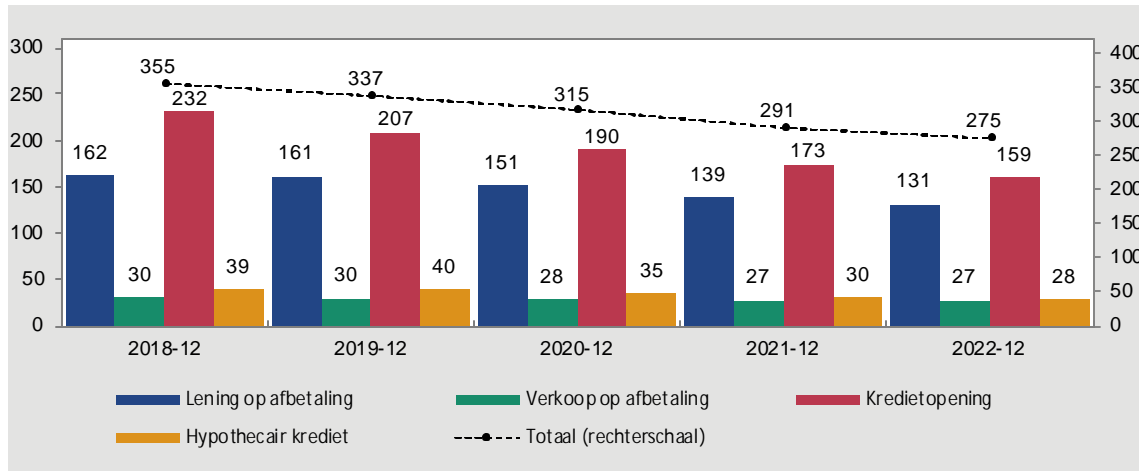
¹ Het totale aantal kredietnemers is niet gelijk aan de som van het aantal kredietnemers per kredietvorm. Een kredietnemer die meerdere kredieten van een verschillend type heeft afgesloten, wordt in het totale aantal slechts één keer meegeteld.

2.2 Evolutie van de achterstallige kredieten

2.2.1 Grafieken

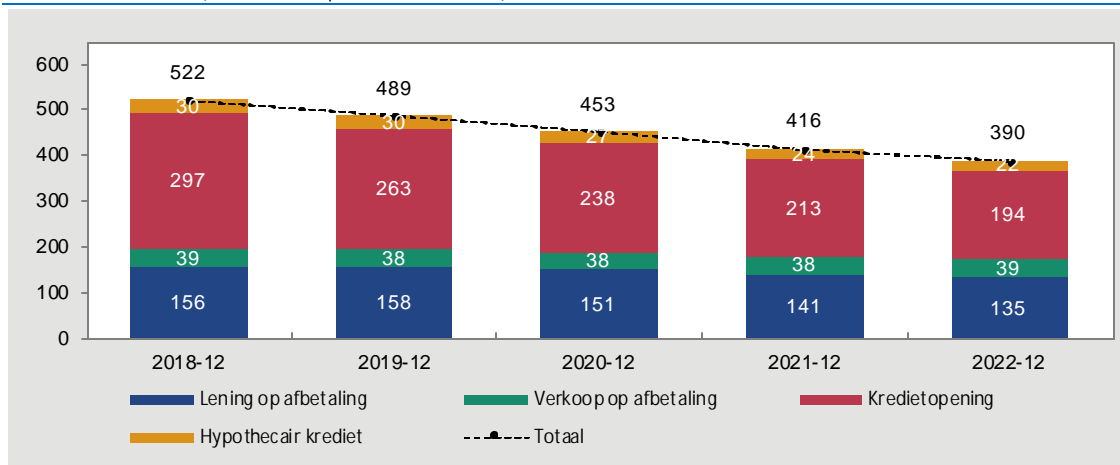
GRAFIEK 4. AANTAL KREDIETNEMERS MET MINSTENS ÉÉN UITSTAAND ACHTERSTALLIG KREDIET

(toestand einde periode - in duizenden)



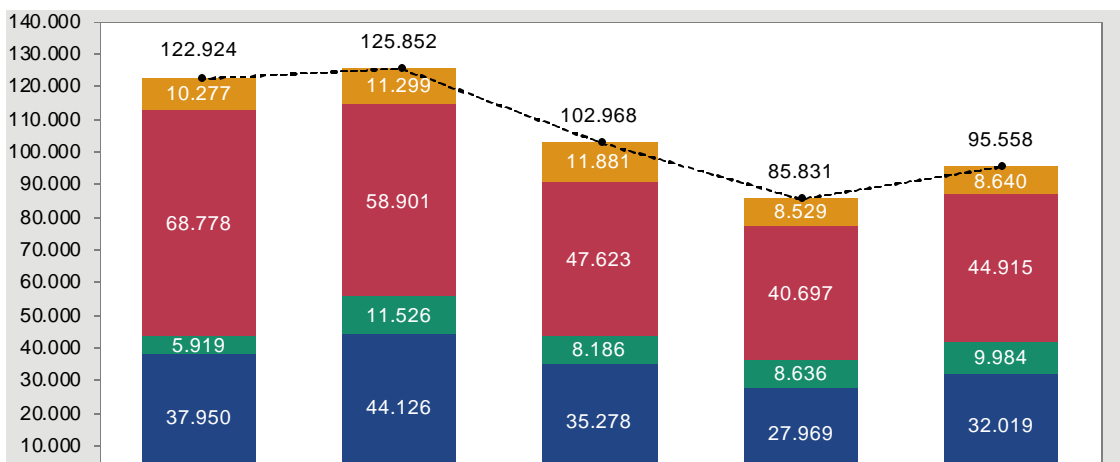
GRAFIEK 5. AANTAL ACHTERSTALLIGE KREDIETEN

(toestand einde periode - in duizenden)



GRAFIEK 6. AANTAL NIEUWE ACHTERSTALLIGE KREDIETEN

(gecumuleerde aantallen voor het lopende jaar)



2.2.3 Tabellen

TABEL 8. AANTAL KREDIETNEMERS MET MINSTENS ÉÉN UITSTAAND ACHTERSTALLIG KREDIET

(toestand einde periode)

	2021-12	2022-11	2022-12	Variatie over één maand	Variatie over één jaar
Totaal¹	291.158	277.583	274.899	-1,0 %	-5,6 %
Consumentenkrediet ¹	274.164	261.175	258.603	-1,0 %	-5,7 %
<i>Lening op afbetaling</i>	138.715	132.712	130.847	-1,4 %	-5,7 %
<i>Verkoop op afbetaling</i>	27.436	27.720	27.298	-1,5 %	-0,5 %
<i>Kredietopening</i>	172.794	160.323	159.328	-0,6 %	-7,8 %
Hypothecair krediet ¹	30.461	28.098	27.799	-1,1 %	-8,7 %
<i>Onroerende bestemming</i>	30.256	27.908	27.599	-1,1 %	-8,8 %
<i>Roerende bestemming</i>	205	190	200	+5,3 %	-2,4 %

TABEL 9. AANTAL ACHTERSTALLIGE KREDIETEN

(toestand einde periode)

	2021-12	2022-11	2022-12	Variatie over één maand	Variatie over één jaar
Totaal	415.791	393.340	389.913	-0,9 %	-6,2 %
Consumentenkrediet	392.055	371.367	368.103	-0,9 %	-6,1 %
<i>Lening op afbetaling</i>	140.557	136.371	134.737	-1,2 %	-4,1 %
<i>Verkoop op afbetaling</i>	38.129	39.676	39.336	-0,9 %	+3,2 %
<i>Kredietopening</i>	213.369	195.320	194.030	-0,7 %	-9,1 %
Hypothecair krediet	23.736	21.973	21.810	-0,7 %	-8,1 %
<i>Onroerende bestemming</i>	23.602	21.844	21.675	-0,8 %	-8,2 %
<i>Roerende bestemming</i>	134	129	135	+4,7 %	+0,7 %

TABEL 10. UITSTAANDE ACHTERSTALLIGE BEDRAGEN

(toestand einde periode - in duizenden euro)

	2021-12	2022-11	2022-12	Variatie over één maand	Variatie over één jaar
Totaal	2.244.601	2.136.121	2.128.344	-0,4 %	-5,2 %
Consumentenkrediet	1.311.310	1.268.288	1.260.453	-0,6 %	-3,9 %
<i>Lening op afbetaling</i>	963.957	949.273	943.952	-0,6 %	-2,1 %
<i>Verkoop op afbetaling</i>	22.450	21.905	21.892	-0,1 %	-2,5 %
<i>Kredietopening</i>	324.903	297.110	294.609	-0,8 %	-9,3 %
Hypothecair krediet	933.291	867.833	867.891	+0,0 %	-7,0 %
<i>Onroerende bestemming</i>	927.891	861.589	862.184	+0,1 %	-7,1 %
<i>Roerende bestemming</i>	5.400	6.244	5.708	-8,6 %	+5,7 %

TABEL 11. AANTAL NIEUWE ACHTERSTALLIGE KREDIETEN

(gecumuleerde aantallen voor het lopende jaar)

	2020-12	2021-12	2022-12	Variatie
Totaal	102.968	85.831	95.558	+11,3 %
Consumentenkrediet	91.087	77.302	86.918	+12,4 %
<i>Lening op afbetaling</i>	35.278	27.969	32.019	+14,5 %
<i>Verkoop op afbetaling</i>	8.186	8.636	9.984	+15,6 %
<i>Kredietopening</i>	47.623	40.697	44.915	+10,4 %
Hypothecair krediet	11.881	8.529	8.640	+1,3 %
<i>Onroerende bestemming</i>	11.749	8.436	8.552	+1,4 %
<i>Roerende bestemming</i>	132	93	88	-5,4 %

¹ Het totale aantal kredietnemers is niet gelijk aan de som van het aantal kredietnemers per kredietvorm. Een kredietnemer die meerdere kredieten van een verschillend type heeft afgesloten, wordt in het totale aantal slechts één keer meegeteld.

2.3 Regionale verdeling

TABEL 12. AANTAL KREDIETNEMERS MET MINSTENS ÉÉN UITSTAAND KREDIET

(toestand einde periode)

	2021-12	2022-11	2022-12	Variatie over één maand	Variatie over één jaar
Totaal	6.160.051	6.156.565	6.156.734	+0,0 %	-0,1 %
Vlaanderen	3.565.733	3.567.811	3.568.119	+0,0 %	+0,1 %
Wallonië	1.976.076	1.970.505	1.970.309	-0,0 %	-0,3 %
Brussels Hoofdstedelijk Gewest	498.412	495.116	495.994	+0,2 %	-0,5 %
>< België	119.830	123.133	122.312	-0,7 %	+2,1 %
Consumentenkrediet	5.143.037	5.087.577	5.083.410	-0,1 %	-1,2 %
Vlaanderen	2.854.873	2.823.190	2.820.820	-0,1 %	-1,2 %
Wallonië	1.752.895	1.734.409	1.733.311	-0,1 %	-1,1 %
Brussels Hoofdstedelijk Gewest	427.568	420.125	420.250	+0,0 %	-1,7 %
>< België	107.701	109.853	109.029	-0,8 %	+1,2 %
Hypothecair krediet	3.065.960	3.073.923	3.074.115	+0,0 %	+0,3 %
Vlaanderen	1.937.655	1.943.918	1.943.939	+0,0 %	+0,3 %
Wallonië	919.975	919.522	919.128	-0,0 %	-0,1 %
Brussels Hoofdstedelijk Gewest	186.460	187.563	188.292	+0,4 %	+1,0 %
>< België	21.870	22.920	22.756	-0,7 %	+4,1 %

TABEL 13. AANTAL KREDIETNEMERS MET MINSTENS ÉÉN UITSTAAND ACHTERSTALLIG KREDIET

(toestand einde periode)

	2021-12	2022-11	2022-12	Variatie over één maand	Variatie over één jaar
Totaal	291.158	277.583	274.899	-1,0 %	-5,6 %
Vlaanderen	108.877	105.380	104.283	-1,0 %	-4,2 %
Wallonië	117.995	110.257	108.959	-1,2 %	-7,7 %
Brussels Hoofdstedelijk Gewest	41.284	39.577	39.291	-0,7 %	-4,8 %
>< België	23.002	22.369	22.366	-0,0 %	-2,8 %
Consumentenkrediet	274.164	261.175	258.603	-1,0 %	-5,7 %
Vlaanderen	101.345	97.889	96.807	-1,1 %	-4,5 %
Wallonië	110.739	103.362	102.134	-1,2 %	-7,8 %
Brussels Hoofdstedelijk Gewest	39.680	38.126	37.859	-0,7 %	-4,6 %
>< België	22.400	21.798	21.803	+0,0 %	-2,7 %
Hypothecair krediet	30.461	28.098	27.799	-1,1 %	-8,7 %
Vlaanderen	12.819	12.193	12.130	-0,5 %	-5,4 %
Wallonië	13.870	12.517	12.325	-1,5 %	-11,1 %
Brussels Hoofdstedelijk Gewest	2.605	2.315	2.287	-1,2 %	-12,2 %
>< België	1.167	1.073	1.057	-1,5 %	-9,4 %

[Meer informatie: De Centrale voor kredieten aan particulieren.](#)