



# Statistisch overzicht van het Belgisch financieel systeem

---

Oktober 2009

Deze halfjaarlijkse publicatie geeft een overzicht van de recente ontwikkelingen in het Belgisch financieel systeem, onder de vorm van een reeks tabellen en grafieken voor de kredietinstellingen, de beleggingsondernemingen en vennootschappen voor beleggingsadvies, de beheervenootschappen van instellingen voor collectieve belegging, de verzekeringsondernemingen, de pensioenfondsen en de openbare uitgiften van effecten.<sup>(1)</sup>

(1) Deze publicatie kwam tot stand in samenwerking met de Commissie voor het Bank-, Financie- en Assurantiewezen (CBFA).

# Inhoud

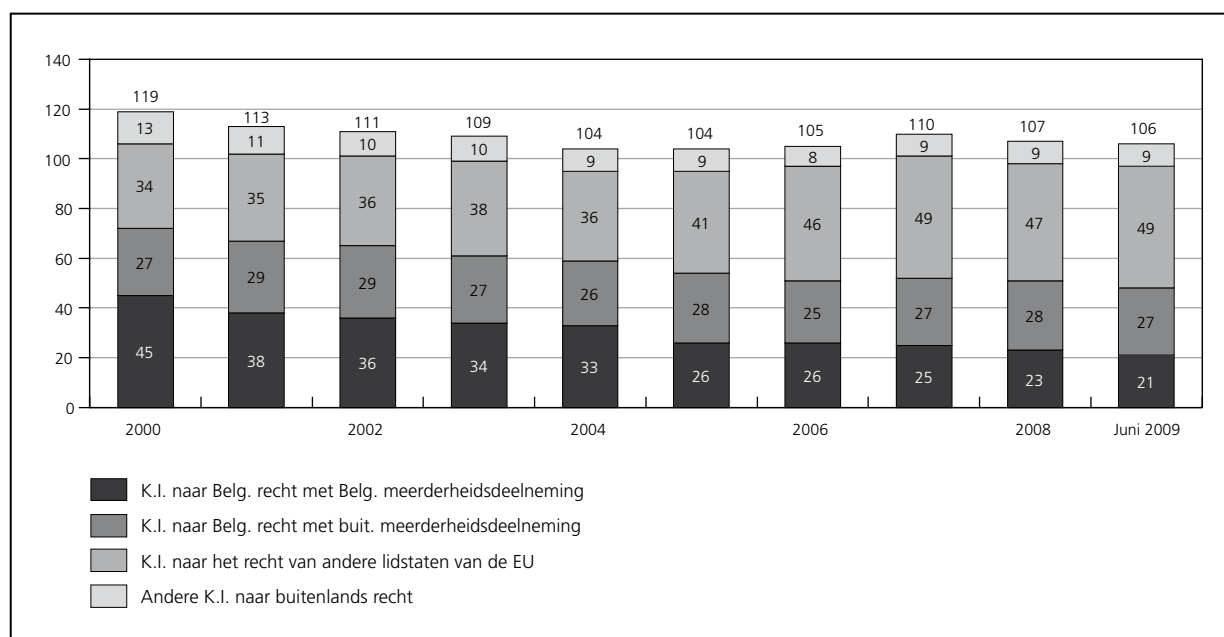
1. Kredietinstellingen	5
2. Beleggingsondernemingen en vennootschappen voor beleggingsadvies	21
3. Beheervenootschappen van instellingen voor collectieve belegging	27
4. Verzekeringsondernemingen en pensioenfondsen	29
5. Openbare uitgiften van effecten	37

## 1.

## Kredietinstellingen

## 1.1 Aantal kredietinstellingen

**GRAFIEK 1** AANTAL KREDIETINSTELLINGEN INGESCHREVEN OP DE LIJST  
(gegevens op het einde van de periode)



Bron : CBFA.

**TABEL 1** WIJZIGINGEN IN DE SECTOR

	2006	2007	2008	Juni 2009
Aantal kredietinstellingen naar Belgisch recht (einde periode) ..	51	52	51	48
Evolutie tijdens de periode				
Inschrijvingen .....	1	1	2	1
Schrappingen <sup>(1)</sup> .....	-4	-	-3	-4
Aantal kredietinstellingen naar buitenlands recht (einde periode)	54	58	56	58
Evolutie tijdens de periode				
Inschrijvingen .....	4	5	1	3
Schrappingen <sup>(1)</sup> .....	-	-1	-3	-1

Bron: CBFA.

(1) Schrappingen door stopzetting of door fusies/opslorpingen.

**TABEL 2** INDELING VAN DE KREDIETINSTELLINGEN NAAR BELGISCH RECHT NAAR HET SOORT AANDEELHOUDER

(gegevens op het einde van de periode)

	2000	2006	2007	2008	Juni 2009
Grote kredietinstellingen en hun dochters .....	15	10	10	8	6
Belgische financiële groepen .....	7	3	3	3	3
Financiële groepen uit andere Staten van de Europese Unie ...	19	14	13	13	15
Financiële groepen uit andere landen .....	6	5	6	6	7
Niet-financiële groepen uit België of het buitenland .....	3	2	3	4	4
Familiale aandeelhouderskring .....	10	6	6	7	7
Kredietverenigingen van het BKCP .....	9	9 <sup>(1)</sup>	9 <sup>(1)</sup>	8 <sup>(1)</sup>	4 <sup>(2)</sup>
Overheid .....	1	1	1	1	1
Consortiale aandeelhoudersstructuur .....	2	1	1	1	1
<b>Totaal</b> .....	<b>72</b>	<b>51</b>	<b>52</b>	<b>51</b>	<b>48</b>

Bron: CBFA.

(1) Waarvan 5 kredietinstellingen in het bezit van een Franse bank.

(2) Waarvan 1 kredietinstelling in het bezit van een Franse bank.

## 1.2 Balansstructuur

**TABEL 3** STRUCTUUR VAN DE BALANS PER BOEKHOUDKUNDIGE CATEGORIE ONDER IAS/IFRS  
(gegevens op geconsolideerde basis; in miljarden euro's, tenzij anders vermeld)

	2007	2008	Juni 2009	Wijziging (procenten)
<b>Activa</b>				
Financiële activa aangehouden voor handelsdoeleinden . . . . .	254,2	281,4	200,0	-28,9
Financiële activa gewaardeerd tegen reële waarde met verwerking van waardeveranderingen in de winst- en verliesrekening . . . . .	46,7	28,4	28,6	0,7
Voor verkoop beschikbare financiële activa . . . . .	215,8	214,7	177,3	-17,4
Leningen en vorderingen (met inbegrip van financiële <i>leases</i> ) . .	925,3	772,3	769,3	-0,4
Tot einde looptijd aangehouden beleggingen . . . . .	14,5	13,1	12,4	-5,4
Derivaten gebruikt ter afdekking . . . . .	5,6	4,4	4,9	11,3
Materiële activa . . . . .	8,1	8,4	8,3	-0,4
<i>Goodwill</i> en andere immateriële activa . . . . .	3,9	4,7	4,8	2,7
Investerings in geassocieerde ondernemingen, dochterondernemingen en <i>joint ventures</i> . . . . .	29,8	1,6	2,4	52,1
Andere activa . . . . .	74,5	93,2	73,2	-21,4
<b>Passiva</b>				
Financiële verplichtingen aangehouden voor handelsdoeleinden	193,7	240,1	172,5	-28,1
Financiële verplichtingen gewaardeerd tegen reële waarde met verwerking van waardeveranderingen in de winst- en verliesrekening . . . . .	61,5	60,9	49,1	-19,4
Financiële verplichtingen gewaardeerd tegen geamortiseerde kostprijs . . . . .	1.183,2	955,1	916,8	-4,0
Financiële verplichtingen verbonden aan overgedragen financiële activa <sup>(1)</sup> . . . . .	21,6	7,4	8,4	12,4
Derivaten gebruikt ter afdekking . . . . .	4,1	10,1	10,9	8,6
Voorzieningen . . . . .	2,5	3,1	3,3	7,9
Andere passiva <sup>(2)</sup> . . . . .	44,5	96,3	69,1	-28,3
Eigen vermogen en minderheidsbelangen . . . . .	67,3	49,1	51,3	4,4
<b>Balanstotaal</b> . . . . .	<b>1.578,4</b>	<b>1.422,1</b>	<b>1.281,3</b>	<b>-9,9</b>

Bron: CBFA.

(1) Deze rubriek omvat het totaal van de schulden geboekt in overeenstemming met de IAS-norm 39.47(b).

(2) Deze post groepeert, onder meer, de te betalen lasten in verband met financiële instrumenten en de belastingverplichtingen.

**TABEL 4**      **STRUCTUUR VAN DE BALANS PER PRODUCT**

(gegevens op geconsolideerde basis; in miljarden euro's, tenzij anders vermeld)

	2007	2008	Juni 2009	Wijziging (procenten)
<b>Activa</b>				
Geldmiddelen en zichtrekeningen bij centrale banken .....	22,1	14,0	26,7	90,4
Leningen en voorschotten aan kredietinstellingen .....	320,8	213,2	176,7	-17,1
Leningen en voorschotten aan andere dan kredietinstellingen ..	666,2	555,6	564,9	1,7
Schuldinstrumenten .....	296,2	298,8	271,1	-9,3
Eigenvermogensinstrumenten .....	52,8	15,9	14,4	-9,0
Derivaten <sup>(1)</sup> .....	120,5	223,1	158,7	-28,9
Te ontvangen baten uit financiële instrumenten <sup>(2)</sup> .....	39,1	49,0	24,1	-50,9
Andere activa .....	60,8	52,6	44,8	-14,8
<b>Passiva</b>				
Deposito's van centrale banken .....	2,0	64,9	32,7	-49,6
Schulden bij kredietinstellingen .....	431,7	276,2	239,9	-13,2
Deposito's .....	582,4	557,4	538,3	-3,4
Centrale overheden .....	11,8	6,6	8,4	27,4
Andere instellingen dan kredietinstellingen .....	32,1	34,9	36,7	5,1
Ondernemingen .....	257,7	256,8	213,9	-16,7
Particulieren .....	280,9	259,1	279,3	7,8
<i>p.m. Gereguleerde spaardeposito's</i> .....	133,5	131,3	153,5	16,9
In schuldbewijzen belichaamde schulden met inbegrip van obligaties .....	179,1	124,4	130,6	5,0
Depositocertificaten .....	81,2	37,7	37,6	-0,3
Kasbons .....	27,2	29,9	35,7	19,4
Obligaties en andere .....	70,7	56,8	57,3	0,9
Derivaten <sup>(1)</sup> .....	122,3	232,7	169,5	-27,2
Baissepositities .....	64,1	14,9	11,0	-26,4
Financiële verplichtingen verbonden aan overgedragen financiële activa <sup>(3)</sup> .....	21,6	7,4	8,4	12,4
Te betalen lasten in verband met financiële instrumenten <sup>(2)</sup> ....	36,0	47,8	22,4	-53,1
Achtergestelde verplichtingen .....	36,0	37,0	30,4	-17,8
Andere passiva .....	35,9	10,1	46,8	364,5
Eigen vermogen en minderheidsbelangen .....	67,3	49,1	51,3	4,4
<b>Balanstotaal</b> .....	<b>1.578,4</b>	<b>1.422,1</b>	<b>1.281,3</b>	<b>-9,9</b>

Bron: CBFA.

(1) Inbegrepen de gelopen interesten en kosten.

(2) Inbegrepen de gelopen interesten.

(3) Deze rubriek omvat het totaal van de schulden geboekt in overeenstemming met de IAS-norm 39.47(b).

**TABEL 5 VERPLICHTINGEN BUITEN BALANSTELLING**  
(gegevens op geconsolideerde basis; in miljarden euro's)

	2006	2007	2008	Wijziging (procenten)
Toegekende kredietverbintenissen .....	352,4	451,7	315,8	-30,1
Ontvangen kredietverbintenissen .....	22,8	23,8	33,9	42,2
Toegekende financiële garanties .....	282,4	265,8	281,0	5,7
Ontvangen financiële garanties .....	760,9	1.107,3	581,5	-47,5
Andere verplichtingen ten aanzien van een tegenpartij .....	303,5	311,2	365,3	17,4
Andere verplichtingen vanwege een tegenpartij .....	338,0	313,4	229,2	-26,8

Bron: CBFA.

**TABEL 6 EFFECTENPORTEFEUILLE**  
(gegevens op geconsolideerde basis; in miljarden euro's, tenzij anders vermeld)

	2007	2008	Juni 2009	Wijziging (procenten)
<b>Totale hausseposities .....</b>	<b>378,7</b>	<b>316,2</b>	<b>287,9</b>	<b>-9,0</b>
Eigenvermogensinstrumenten .....	52,8	15,9	14,4	-9,0
Genoteerd .....	36,5	9,4	8,5	-9,4
Aangehouden voor handelsdoeleinden .....	28,9	7,3	6,7	-8,3
Gewaardeerd tegen reële waarde met verwerking van waardeveranderingen in de winst- en verliesrekening .....	2,6	0,2	0,3	30,5
Beschikbaar voor verkoop .....	4,9	1,9	1,5	-18,8
Niet-genoteerd .....	16,3	6,5	5,9	-8,4
Aangehouden voor handelsdoeleinden .....	12,9	4,3	2,4	-44,8
Gewaardeerd tegen reële waarde met verwerking van waardeveranderingen in de winst- en verliesrekening .....	0,9	0,8	1,0	14,6
Beschikbaar voor verkoop .....	2,5	1,3	2,6	94,1
Schuldinstrumenten .....	296,2	298,8	271,1	-9,3
Aangehouden voor handelsdoeleinden .....	57,6	37,0	29,4	-20,6
Gewaardeerd tegen reële waarde met verwerking van waardeveranderingen in de winst- en verliesrekening .....	15,5	15,8	15,3	-3,4
Beschikbaar voor verkoop .....	206,9	208,5	170,9	-18,0
Leningen en vorderingen .....	1,9	24,6	43,5	76,5
Aangehouden tot einde looptijd .....	14,2	12,8	12,1	-6,0
<i>p.m. Schuldinstrumenten betrokken bij cessies-retrocessies</i> ..	146,5	109,0	119,9	10,0
Investerings in geassocieerde ondernemingen, dochterondernemingen en <i>joint ventures</i> .....	29,8	1,6	2,4	52,1
<b>Totale baisseposities .....</b>	<b>64,1</b>	<b>14,9</b>	<b>11,0</b>	<b>-26,4</b>
Eigenvermogensinstrumenten .....	50,0	0,6	0,7	20,3
Schuldinstrumenten .....	14,1	14,3	10,3	-28,4

Bron: CBFA.



**TABEL 7**      **LENINGEN EN VORDERINGEN**

(gegevens op geconsolideerde basis; in miljarden euro's, tenzij anders vermeld)

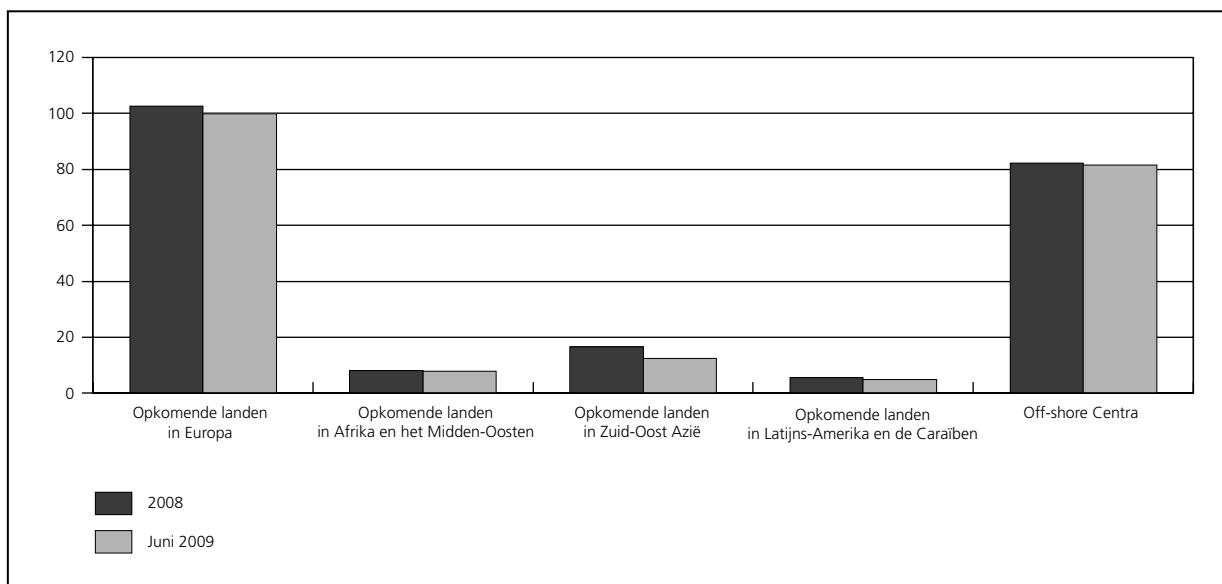
	2007	2008	Juni 2009	Wijziging (procenten)
<b>Totaal van leningen en vorderingen</b> .....	<b>986,9</b>	<b>768,7</b>	<b>741,6</b>	<b>-3,5</b>
Aangehouden voor handelsdoeleinden .....	39,1	13,5	6,7	-50,5
Gewaardeerd tegen reële waarde met verwerking van waardeverminderingen in de winst- en verliesrekening .....	27,2	10,9	11,7	7,0
Beschikbaar voor verkoop .....	0,5	0,3	0,2	-30,0
Leningen en vorderingen .....	920,2	744,1	722,9	-2,8
Aangehouden tot einde looptijd .....	0,0	0,0	0,1	
<b>waarvan:</b>				
<b>Leningen en voorschotten aan andere instellingen dan kredietinstellingen</b> .....	<b>637,3</b>	<b>544,0</b>	<b>552,3</b>	<b>1,5</b>
Handelsswissels en eigen accepten .....	2,9	1,7	1,2	-30,3
Financiële leases .....	21,4	21,7	20,6	-4,8
Geëffectiseerde leningen <sup>(1)</sup> .....	4,0	19,1	20,5	7,6
Consumentenkrediet .....	17,1	16,9	17,8	5,1
Hypothecaire leningen .....	208,3	132,2	154,5	16,9
Leningen op termijn .....	266,7	265,7	286,1	7,7
Voorschotten in rekening-courant .....	28,8	24,0	20,5	-14,9
Andere .....	88,2	62,7	31,0	-50,5

Bron: CBFA.

(1) De geëffectiseerde leningen worden niet langer in rekening genomen voor de berekening van de kapitaalvereisten, maar worden wel nog opgenomen in de balans.

**GRAFIEK 2 EVOLUTIE VAN DE VORDERINGEN VAN DE KREDIETINSTELLINGEN NAAR BELGISCH RECHT OP OPKOMENDE LANDEN EN OFF-SHORE CENTRA**

(gegevens op het einde van de periode op geconsolideerde basis; in miljarden euro's; na transfers, afgeleide instrumenten en opgenomen verbintenskredieten inbegrepen)



Bron : CBFA.

**TABEL 8**      **STRUCTUUR VAN DE WERKMIDDELEN**

(gegevens op geconsolideerde basis; in miljarden euro's, tenzij anders vermeld)

	2007	2008	Juni 2009	Wijziging (procenten)
Deposito's .....	1.056,5	940,4	862,2	-8,3
Deposito's van andere dan particulieren <sup>(1)</sup> .....	748,4	651,4	547,2	-16,0
Centrale banken .....	2,0	64,9	32,7	-49,6
Kredietinstellingen .....	430,3	275,6	239,6	-13,0
Andere .....	316,1	310,9	274,9	-11,6
waarvan:				
Andere instellingen dan kredietinstellingen <sup>(2)</sup> .....	32,1	34,9	36,7	5,1
Ondernemingen <sup>(2)</sup> .....	257,7	256,8	213,9	-16,7
Deposito's van particulieren en kasbons .....	308,1	289,0	315,0	9,0
Deposito's van particulieren .....	280,9	259,1	279,3	7,8
Kasbons .....	27,2	29,9	35,7	19,4
<i>p.m. Gereguleerde spaardeposito's</i> <sup>(2)</sup> .....	133,5	131,3	153,5	16,9
Financiële instrumenten .....	366,3	343,9	297,0	-13,6
Depositocertificaten .....	81,2	37,7	37,6	-0,3
Obligaties en andere schuldbewijzen .....	70,7	56,8	57,3	0,9
Achtergestelde verplichtingen <sup>(3)</sup> .....	35,7	36,7	30,1	-17,8
Baisseposities .....	64,1	14,9	11,0	-26,4
Derivaten (handelsdoeleinden en afdekking) <sup>(3)</sup> .....	92,9	190,3	152,6	-19,8
Financiële verplichtingen verbonden aan overgedragen financiële activa <sup>(4)</sup> .....	21,6	7,4	8,4	12,4
Andere passiva .....	88,4	88,0	70,8	-19,6
Eigen vermogen en minderheidsbelangen .....	67,3	49,1	51,3	4,4
<b>Totaal .....</b>	<b>1.578,4</b>	<b>1.422,1</b>	<b>1.281,3</b>	<b>-9,9</b>

Bron: CBFA.

(1) Inbegrepen deposito's van particulieren gewaardeerd tegen reële waarde.

(2) Betreft enkel deze die gewaardeerd zijn tegen gearmordiseerde kostprijs.

(3) Niet inbegrepen de gelopen interesten.

(4) Deze rubriek omvat het totaal van de schulden geboekt in overeenstemming met de IAS-norm 39.47(b).

## 1.3 Derivaten

**TABEL 9 VERDELING VAN DE DERIVATEN PER BOEKHOUDKUNDIGE CATEGORIE – BOEKWAARDE**  
(gegevens op geconsolideerde basis; in miljarden euro's, tenzij anders vermeld)

	2007	2008	Juni 2009	Wijziging (procenten)
<b>Derivaten geklasseerd als activa (totaal)</b> .....	<b>120,5</b>	<b>223,1</b>	<b>158,7</b>	<b>-28,9</b>
Aangehouden voor handelsdoeleinden .....	114,9	218,7	153,8	-29,7
Gebruikt ter afdekking .....	5,6	4,4	4,9	11,3
Micro-afdekking .....	1,6	0,8	0,9	13,6
Reële-waardeafdekking .....	1,1	0,2	0,5	99,9
Kasstroomafdekking .....	0,6	0,6	0,5	-19,9
Afdekking van een netto-investering in een buitenlandse entiteit .....	0,0	0,0	0,0	
Gebruikt ter afdekking van het renterisico van een portefeuille .....	4,0	3,6	4,0	10,8
Reële-waardeafdekking .....	1,9	0,9	1,3	47,7
Kasstroomafdekking .....	2,1	2,7	2,6	-1,7
<b>Derivaten geklasseerd als passiva (totaal)</b> .....	<b>122,3</b>	<b>232,7</b>	<b>169,5</b>	<b>-27,2</b>
Aangehouden voor handelsdoeleinden .....	118,1	222,7	158,6	-28,8
Gebruikt ter afdekking .....	4,2	10,1	10,9	8,6
Micro-afdekking .....	1,7	3,0	2,0	-33,0
Reële-waardeafdekking .....	1,1	1,9	1,1	-41,4
Kasstroomafdekking .....	0,5	1,1	0,9	-18,5
Afdekking van een netto-investering in een buitenlandse entiteit .....	0,0	0,0	0,0	
Gebruikt ter afdekking van het renterisico van een portefeuille .....	2,5	7,1	8,9	25,9
Reële-waardeafdekking .....	1,1	4,6	6,0	30,3
Kasstroomafdekking .....	1,5	2,5	2,9	17,7

Bron: CBFA.

**TABEL 10** VERDELING VAN DE DERIVATEN PER BOEKHOUDKUNDIGE CATEGORIE – NOTIONELE WAARDE

(gegevens op geconsolideerde basis; in miljarden euro's, tenzij anders vermeld)

	2007	2008	Juni 2009	Wijziging (procenten)
<b>Derivaten geklasseerd als activa en passiva (totaal)</b> .....	<b>9.138,9</b>	<b>11.261,0</b>	<b>9.735,1</b>	<b>-13,6</b>
Aangehouden voor handelsdoeleinden .....	8.763,9	10.913,0	9.393,9	-13,9
Rentederivaten .....	6.749,7	9.198,5	7.876,5	-14,4
Aandelenderivaten .....	340,8	214,8	183,3	-14,7
Valutaderivaten .....	1.265,5	1.085,4	957,2	-11,8
Kredietderivaten .....	365,7	311,5	301,7	-3,2
Grondstoffenderivaten .....	40,6	101,0	73,6	
Overige derivaten .....	1,6	1,8	1,5	-14,6
Gebruikt ter afdekking .....	375,1	347,9	341,2	-1,9
Micro-afdekking .....	116,4	123,8	87,2	-29,5
Reële-waardeafdekking .....	31,7	37,0	20,4	-44,9
Kasstroomafdekking .....	84,7	86,8	66,8	-23,0
Afdekking van een netto-investering in een buitenlandse entiteit .....	0,0	0,0	0,0	
Gebruikt ter afdekking van het renterisico van een portefeuille .....	258,6	224,2	254,0	13,3
Reële-waardeafdekking .....	165,7	110,0	127,3	15,7
Kasstroomafdekking .....	92,9	114,2	126,7	11,0

Bron: CBFA.

## 1.4 Rendabiliteit

**TABEL 11** BASISCOMPONENTEN VAN DE RESULTATENREKENING

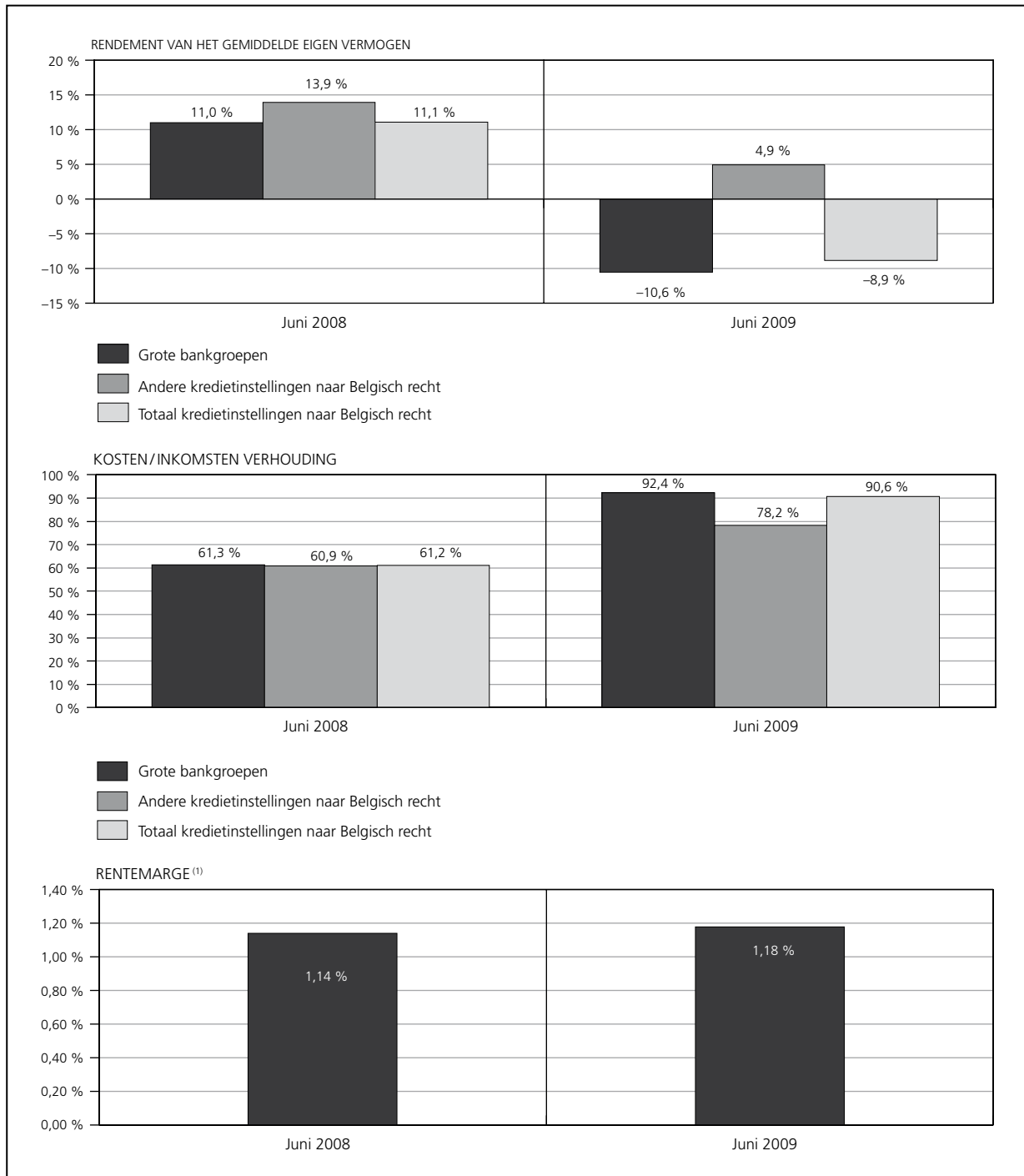
(gegevens op geconsolideerde basis; in miljarden euro's, tenzij anders vermeld)

	Juni 2008	Juni 2009	Wijziging (procenten)
Rentebaten	111,2	85,9	-22,8
Rentelasten (-)	103,9	78,5	-24,4
<b>Nettorenteresultaat</b>	<b>7,3</b>	<b>7,4</b>	<b>1,2</b>
<b>Niet-nettorenteresultaten</b>	<b>6,1</b>	<b>0,7</b>	<b>-87,9</b>
Dividenden	0,2	0,1	-55,2
Nettobaten uit provisies en vergoedingen	3,8	2,9	-23,9
<i>Ontvangen provisies en vergoedingen</i>	5,4	4,0	-25,9
<i>Betaalde provisies en vergoedingen</i> (met uitzondering van provisies betaald aan tussenpersonen) (-)	1,6	1,1	-30,7
Gerealiseerde winsten en verliezen op financiële activa en verplichtingen niet gewaardeerd tegen reële waarde met verwerking van waardeveranderingen in de winst- en verliesrekening	0,3	0,1	-77,1
Winsten en verliezen op financiële activa en verplichtingen aangehouden voor handelsdoeleinden	0,3	-2,6	
Andere winsten en verliezen verbonden aan de boekhoudkundige verwerking van waardering tegen reële waarde	1,2	0,3	-76,5
<i>Winsten en verliezen op financiële activa en verplichtingen gewaardeerd     tegen reële waarde met verwerking van waardeveranderingen     in de winst- en verliesrekening</i>	1,2	0,6	-53,1
<i>Aanpassingen van de reële waarde bij de administratieve verwerking     van afdekkingstransacties</i>	-0,1	-0,3	
Andere netto-exploitatiebaten	0,3	0,0	-97,2
<b>Bankproduct</b>	<b>13,4</b>	<b>8,1</b>	<b>-39,3</b>
Personeelsuitgaven (-)	4,3	3,7	-13,8
Provisies betaald aan tussenpersonen (-)	0,3	0,3	6,3
Algemene en administratieve uitgaven (-)	3,1	2,8	-8,1
Afschrijvingen (-)	0,5	0,5	-4,9
<b>Bedrijfskosten</b> (met uitzondering van waardeverminderingen en voorzieningen) (-)	<b>8,2</b>	<b>7,4</b>	<b>-10,4</b>
Bijzondere waardevermindervingsverliezen op financiële activa (-)	1,3	2,0	48,1
Bijzondere waardevermindervingsverliezen op materiële vaste activa, vastgoedbeleggingen, immateriële activa en investeringen in geassocieerde ondernemingen en <i>joint ventures</i> verwerkt volgens de <i>equity</i> -methode (-)	0,0	0,2	407,1
Voorzieningen (-)	0,0	0,5	1.394,1
<b>Waardeverminderingen en voorzieningen (-)</b>	<b>1,4</b>	<b>2,6</b>	<b>87,5</b>
<b>Aandeel in de winst of het verlies van geassocieerde ondernemingen en <i>joint ventures</i> die administratief worden verwerkt volgens de <i>equity</i>-methode</b>	<b>0,4</b>	<b>-0,1</b>	<b>-118,5</b>
Negatieve <i>goodwill</i> onmiddellijk opgenomen in de winst- en verliesrekening	0,0	0,0	
Totale winst of verlies uit vaste activa en groepen activa die worden afgesloten, die worden geassocieerd als aangehouden voor verkoop maar die niet in aanmerking komen als beëindigde bedrijfsactiviteiten	0,0	0,0	
<b>Nettobedrijfsresultaat</b>	<b>4,2</b>	<b>-1,9</b>	<b>-146,5</b>
Totale winst of verlies van beëindigde bedrijfsactiviteiten, na belastingen	0,0	0,0	
<b>Totale winst of verlies voor aftrek van belastingen en minderheidsbelangen</b>	<b>4,2</b>	<b>-1,9</b>	<b>-146,0</b>
Belastinglasten (-inkomsten) op de winst of het verlies uit voortgezette bedrijfsactiviteiten (-)	0,9	0,1	-93,1
<b>Totale winst of verlies na aftrek van belastingen en voor minderheidsbelangen</b>	<b>3,3</b>	<b>-2,0</b>	<b>-160,5</b>
Minderheidsbelangen (-)	0,1	0,2	17,3
<b>Nettowinst of -verlies</b>	<b>3,2</b>	<b>-2,2</b>	<b>-168,2</b>

Bron: CBFA.

**GRAFIEK 3 RENDABILITEIT VAN DE KREDIETINSTELLINGEN NAAR BELGISCH RECHT**

(gegevens op geconsolideerde basis; in procenten)

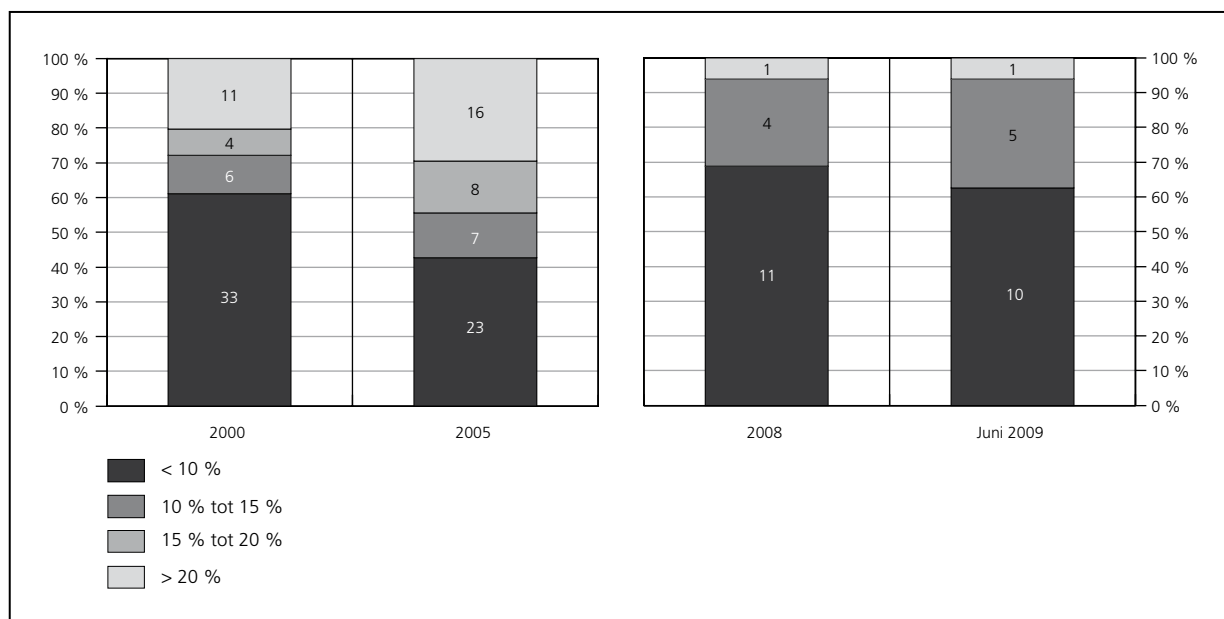


Bron: CBFA.

(1) Stemt overeen met het verschil tussen de impliciete rente verkregen en betaald, respectievelijk op de rentedragende activa en passiva.

**GRAFIEK 4** VERDELING VAN DE KREDIETINSTELLINGEN NAAR BELGISCH RECHT VOLGENS HET RENDEMENT VAN HET GEMIDDELDE EIGEN VERMOGEN <sup>(1)</sup>

(gegevens op geconsolideerde basis; aantal kredietinstellingen en in procenten van het totaal)



Bron : CBFA.

(1) Het totale aantal kredietinstellingen in de grafiek is verschillend van het totale aantal kredietinstellingen naar Belgisch recht, voornamelijk als gevolg van het feit dat de dochterkredietinstellingen opgenomen zijn in de geconsolideerde cijfers van hun moederondernemingen.



## 1.5 Kerncijfers

**TABEL 12** EVOLUTIE VAN DE KERNCIJFERS VAN DE KREDIETINSTELLINGEN NAAR BELGISCH RECHT DIE DE IAS/IFRS REGELS TOEPASSEN  
(gegevens op het einde van de periode, op geconsolideerde basis; in miljarden euro's, tenzij anders vermeld)

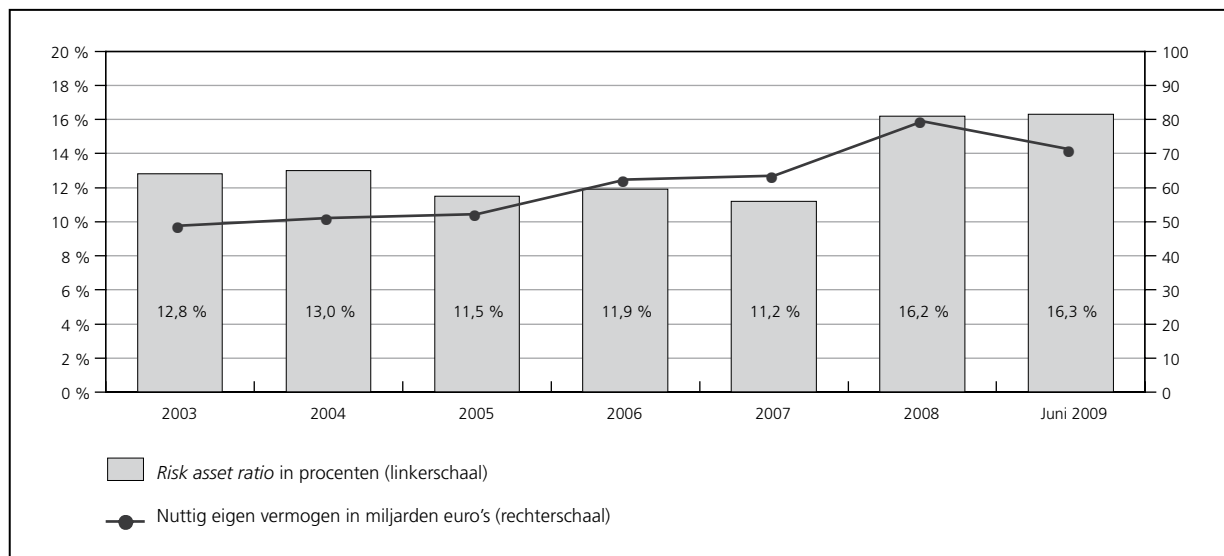
	Grote bankgroepen	Andere kredietinstellingen naar Belgisch recht	Juni 2009
<b>Balanstotaal</b> .....	<b>1.178,8</b>	<b>102,5</b>	<b>1.281,3</b>
Cliëntentegoeden .....	598,8	70,1	668,9
Vorderingen op cliënten .....	511,5	53,4	564,9
Resultaten van het boekjaar .....	-2,3	0,1	-2,2
<i>Risk asset ratio</i> (procenten) .....	16,0	20,6	16,3
Rendement op gemiddelde activa (procenten) .....	-0,3	0,3	-0,3
Rendement van het gemiddelde eigen vermogen (procenten) ..	-10,6	4,9	-8,9
Kosten- en inkomstenverhouding (procenten) .....	92,4	78,2	90,6

Bron: CBFA.

## 1.6 Solvabiliteit

**GRAFIEK 5** EVOLUTIE VAN HET NUTTIG EIGEN VERMOGEN EN VAN DE *RISK ASSET RATIO* VAN DE KREDIETINSTELLINGEN NAAR BELGISCH RECHT

(gegevens op het einde van de periode, op geconsolideerde basis)



Bron : CBFA.

**TABEL 13** EIGEN VERMOGENSBESTANDELEN VAN DE KREDIETINSTELLINGEN NAAR BELGISCH RECHT<sup>(1)</sup>

(gegevens op het einde van de periode, op geconsolideerde basis; in miljarden euro's, tenzij anders vermeld)

	2007		2008		Juni 2009		Wijziging	
		(pct.)		(pct.)		(pct.)		(pct.)
<b>Nuttig eigen vermogen</b>								
Eigen vermogen <i>sensu stricto</i> ( <i>tier one capital</i> ) <sup>(2)</sup>	68,1	107,1	55,7	70,1	55,5	78,0	-0,2	-0,3
waarvan hybride instrumenten	7,8	12,3	7,8	9,8	7,8	11,0	-0,1	-0,8
Aanvullende bestanddelen van eigen vermogen, zowel voor krediet- als marktrisico's ( <i>tier two capital</i> )	23,2	36,5	24,6	31,0	16,3	23,0	-8,3	-33,6
waarvan:								
<i>Upper Tier two</i> <sup>(3)</sup>	6,2	9,8	9,3	11,7	2,6	4,0	-6,8	-72,6
<i>Lower Tier two</i> <sup>(4)</sup>	16,9	26,7	16,6	20,9	16,0	22,0	-0,6	-3,8
Aftrek van aanvullende bestanddelen van eigen vermogen	-	-	-1,3	-1,6	-2,2	-3,0	-0,9	-
Aftrek van deelnemingen	-27,7	-43,6	-1,0	-1,2	-0,9	-1,0	0,1	-12,8
<b>Totaal</b>	<b>63,6</b>	<b>100,0</b>	<b>79,5</b>	<b>100,0</b>	<b>71,1</b>	<b>100,0</b>	<b>-8,3</b>	<b>-10,5</b>
Aanvullende bestanddelen van eigen vermogen alleen voor marktrisico's ( <i>tier three capital</i> ) <sup>(5)</sup>	0,0	-	0,1	-	0,1	-	-	-

Bron: CBFA.

(1) Omvat eveneens de gegevens van kredietinstellingen die hun eigen vermogen en de vereisten reeds sinds 2007 berekenen op basis van het nieuwe eigenvermogensreglement (Bazel 2).

(2) Bevat onder meer het gestort kapitaal, de reserves, het fonds voor algemene bankrisico's, de belangen van derden en, als belangrijke aftrekpost, de positieve consolidatieverschillen.

(3) Bevat onder meer de herwaarderingsmeerwaarden, het intern zekerheidsfonds en de gestorte fondsen aangetrokken via schuldtitels met onbepaalde looptijd en andere financieringsinstrumenten waarvan de fondsen en de vergoeding kunnen worden aangewend tot aanzuivering van verliezen, dit terwijl de emittent zijn werkzaamheden kan voortzetten.

(4) Bevat de achtergestelde schulden op lange termijn (oorspronkelijke looptijd bedraagt minstens vijf jaar).

(5) Bevat het nettoresultaat van de handelsportefeuille en een bijzondere categorie van achtergestelde schulden, na toepassing van de reglementaire beperkingen.

## 2.

Beleggingsondernemingen en  
vennootschappen voor beleggingsadvies

## 2.1 Aantal ondernemingen

**TABEL 14** EVOLUTIE VAN HET AANTAL BELEGGINGSONDERNEMINGEN EN VENNOOTSCHAPPEN VOOR BELEGGINGSADVIES  
(gegevens op het einde van de periode)

	Lijst				Evolutie 2009	
	2006	2007	2008	Juni 2009	+	-
Beleggingsondernemingen met vergunning in België .....	53	49	49	49	-	-
Beleggingsondernemingen naar Belgisch recht .....	53	49	49	49	-	-
Beursvennootschappen .....	27	26	23	23	-	-
Vennootschappen voor vermogensbeheer en beleggingsadvies .....	22	23	26	26	-	-
Vennootschappen voor makelarij in financiële instrumenten	1	0	0	0	-	-
Vennootschappen voor plaatsing van orders in financiële instrumenten <sup>(1)</sup> .....	3	0	0	0	-	-
Bijkantoren in België van beleggingsondernemingen die ressorteren onder het recht van Staten die geen lid zijn van de Europese Unie .....	-	-	-	-	-	-
Bijkantoren in België van beleggingsondernemingen die ressorteren onder het recht van een andere Lidstaat van de Europese Unie zonder vergunning krachtens richtlijn 93/22/EEG van de Raad .....	-	-	-	-	-	-
Bijkantoren in België van beleggingsondernemingen die ressorteren onder het recht van een andere Lidstaat van de Europese Unie .....	17	17	21	20	1	2
<i>Totaal beleggingsondernemingen en bijkantoren</i> .....	<i>70</i>	<i>66</i>	<i>70</i>	<i>69</i>	<i>1</i>	<i>2</i>
<i>Vennootschappen voor beleggingsadvies</i> .....	<i>3</i>	<i>2</i>	<i>0</i>	<i>0</i>	<i>-</i>	<i>-</i>
<b>Totaal vennootschappen met vergunning</b> .....	<b>73</b>	<b>68</b>	<b>70</b>	<b>69</b>	<b>1</b>	<b>2</b>

Bron: CBFA.

(1) Sinds 1 november 2007 bestaat het statuut van vennootschap voor plaatsing van orders in financiële instrumenten niet meer, als gevolg van de invoering van MIFID. Deze ondernemingen hebben een vergunning gekregen als vennootschappen voor vermogensbeheer en beleggingsadvies.

## 2.2 Beursvennootschappen

**TABEL 15** EVOLUTIE VAN DE KERNCIJFERS  
(gegevens op het einde van de periode in miljoenen euro's, tenzij anders vermeld)

	2008	Juni 2009	Wijziging (procenten)
Effectenportefeuille <sup>(1)(2)</sup> .....	390	400	3
Eigen vermogen <sup>(1)(3)</sup> .....	725	748	3
Balanstotaal .....	2.695	2.668	-1
In bewaring ontvangen effecten .....	54.772	54.978	0
Omzet <sup>(1)</sup> .....	156 <sup>(4)</sup>	123	-21
Nettoresultaat <sup>(1)</sup> .....	44 <sup>(4)</sup>	18	-59
Nettorendement van het eigen vermogen (procenten) .....	6,1 <sup>(4)</sup>	2,4	-
Risk asset ratio (procenten) .....	39,1	41,8	-

Bron: CBFA.

(1) Dit zijn cijfers uit de driemaandelijke boekhoudstaten («periodieke staten») waarin de posities gewaardeerd zijn tegen marktwaarde (*marked to market*).

(2) De effectenportefeuille bestaat uit de *hausse*posities (financiële instrumenten die de beursvennootschappen voor eigen rekening houden, met uitzondering van de deelnemingen) en uit de *baisse*posities (financiële instrumenten die ongedekt werden verkocht).

(3) Deze eigen vermogenscijfers zijn vastgesteld op basis van de driemaandelijke boekhoudstaten («periodieke staten») waarin de posities gewaardeerd zijn tegen marktwaarde (*marked to market*). Zij omvatten het kapitaal, de uitgiftepremies, de herwaarderingsmeerwaarden, de reserves, het overgedragen resultaat (inclusief de latente meerwaarden op posities) en de achtergestelde leningen. Het resultaat van het lopende jaar is hier niet in opgenomen.

(4) Cijfers voor het 1<sup>e</sup> halfjaar 2008.

**TABEL 16** SYNTHESE VAN DE SOLVABILITEIT

(gegevens op het einde van de periode; in miljoenen euro's, tenzij anders vermeld)

	2008	Juni 2009	Wijziging	
			(procenten)	
<b>Bestanddelen van het eigen vermogen</b>				
Eigen vermogen <i>sensu stricto</i> ( <i>tier one capital</i> ) <sup>(1)</sup> .....	662,5	706,9	44,4	7
Aanvullende bestanddelen van eigen vermogen ( <i>tier two capital</i> ) <sup>(2)</sup> .....	8,3	4,3	-4,0	-48
Aftrekkosten <sup>(3)</sup> .....	0,0	0,0	0,0	-
Totaal nuttig eigen vermogen .....	670,8	711,5	40,7	6
Aanvullende bestanddelen van eigen vermogen uitsluitend voor marktrisico's ( <i>tier three capital</i> ) <sup>(4)</sup> .....	0,0	0,3	0,3	-
<b>Aantal vennootschappen met een solvabiliteitsmarge</b>				
Minder dan 20 pct. ....	3	1		
Tussen 20 en 50 pct. ....	4	7		
Tussen 50 et 100 pct. ....	16	15		
<b>Spreiding van de vennootschappen volgens de hoogste vereiste die op ieder van hen van toepassing is (procenten)</b>				
Vereiste minimumkapitaal .....	17	17		
Dekking vreemde middelen .....	48	48		
Dekking vaste activa .....	9	9		
Dekking algemene kosten .....	17	17		
Vereisten met betrekking tot de activiteit (krediet- en marktrisico)	9	9		
<b>Totaal</b> .....	<b>100</b>	<b>100</b>		

Bron: CBFA.

(1) Bevat hoofdzakelijk het gestort kapitaal, de reserves, het overgedragen resultaat na aftrek van het verlies van het lopende boekjaar en de immateriële vaste activa.

(2) Bevat hoofdzakelijk de herwaarderingsmeerwaarden en de achtergestelde leningen conform artikel 14, paragraaf 3 van het Reglement.

(3) Bevat hoofdzakelijk de deelnemingen in vennootschappen onder statuut.

(4) Aangezien de beursvennootschappen over ruimschoots voldoende nuttig eigen vermogen beschikken, werden de aanvullende bestanddelen van eigen vermogen tot nu toe niet gekwantificeerd.

**TABEL 17** EVOLUTIE VAN DE BASISCOMPONENTEN VAN DE RESULTATENREKENING

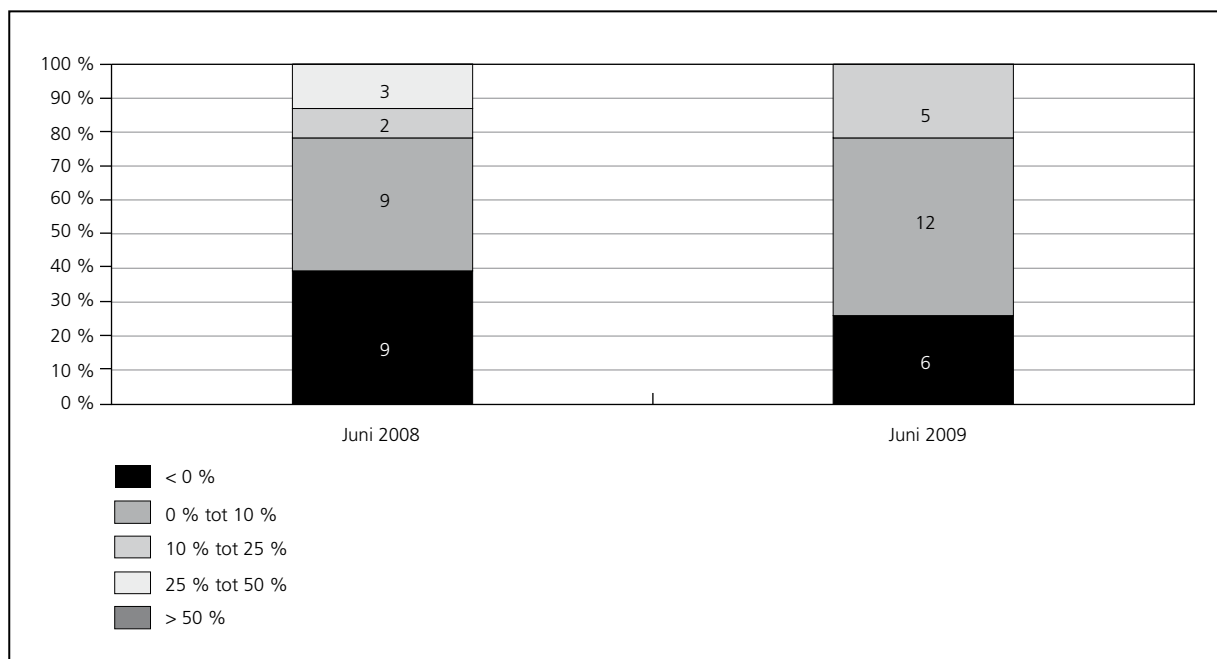
(gegevens in miljoenen euro's, tenzij anders vermeld)

	1 <sup>e</sup> halfjaar 2008	1 <sup>e</sup> halfjaar 2009	Wijziging (procenten)
Makelaarslonen en provisies .....	79,2	63,1	-20
Nettoresultaten op posities .....	-5,6	-1,6	
Andere bedrijfsopbrengsten .....	82,2	61,6	-25
<b>Omzet</b> .....	<b>155,8</b>	<b>123,0</b>	<b>-21</b>
Bedrijfskosten .....	139,8	123,1	-12
waarvan:			
Personeelskosten .....	48,7	42,3	-13
Diverse goederen en diensten .....	87,7	79,1	-10
<b>Bedrijfsresultaat</b> .....	<b>15,9</b>	<b>-0,1</b>	<b>-100</b>
Financiële resultaten .....	38,0	17,5	-54
Uitzonderlijke resultaten .....	0,7	0,6	-23
Belasting .....	10,4	0,0	
<b>Nettoresultaat na belasting</b> .....	<b>44,3</b>	<b>18,0</b>	<b>-59</b>

Bron: CBFA.

**GRAFIEK 6** VERDELING, BIJ CONSTATE REFERENTIEGROEP, VAN DE BEURSVENNOOTSCHAPPEN VOLGENS HET RENDEMENT VAN HET EIGEN VERMOGEN

(aantal ondernemingen en in procenten van het totaal)

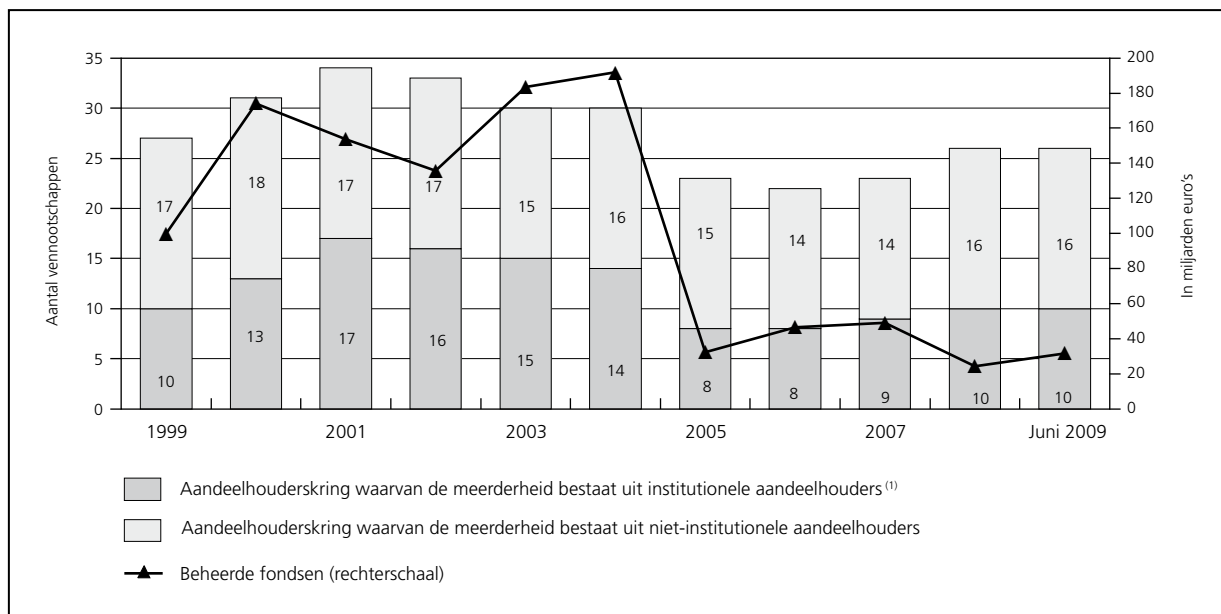


Bron: CBFA.

## 2.3 Vennootschappen voor vermogensbeheer en beleggingsadvies

**GRAFIEK 7** EVOLUTIE VAN HET AANTAL VENNOOTSCHAPPEN VOOR VERMOGENSBEHEER EN BELEGINGSADVIES EN VAN DE BEHEERDE FONDSEN

(gegevens op het einde van de periode)



Bron : CBFA.

(1) Merk op dat de definitie met terugwerkende kracht werd aangepast (uitbreiding van de categorie « institutionelen » met de groepen die geen bankverzekeraars zijn).

**TABEL 18** EVOLUTIE VAN DE KERNCIJFERS

(gegevens op het einde van de periode in miljoenen euro's, tenzij anders vermeld)

	2008	Juni 2009	Wijziging (procenten)
Balanstotaal	84	77	-9
Eigen vermogen	61	65	1
Beheerde fondsen	24.523	31.729	29
Omzet	44 <sup>(1)</sup>	25	-43
Nettoresultaat	8 <sup>(1)</sup>	1	-89
Rendement van het eigen vermogen (procenten)	12,2 <sup>(1)</sup>	1,4	-
Nettorendement van de beheerde fondsen (procenten)	0,03 <sup>(1)</sup>	0,00	-

Bron: CBFA.

(1) Cijfers voor het 1<sup>e</sup> halfjaar 2008.



**TABEL 19** EVOLUTIE VAN DE BASISCOMPONENTEN VAN DE RESULTATENREKENING

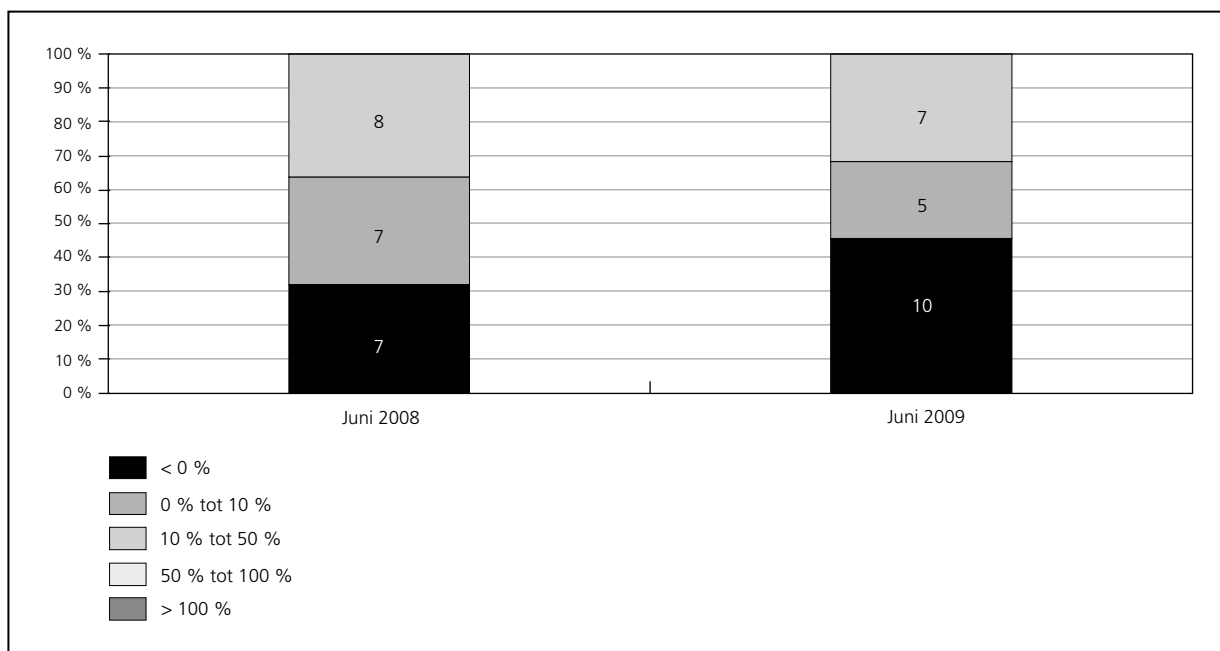
(gegevens in miljoenen euro's, tenzij anders vermeld)

	1 <sup>e</sup> halfjaar 2008	1 <sup>e</sup> halfjaar 2009	Wijziging (procenten)
Discretionair beheer .....	37,3	6,6	-82
Beleggingsadvies .....	5,4	5,7	6
Andere bedrijfsopbrengsten .....	0,9	12,7	
<b>Omzet</b> .....	<b>43,7</b>	<b>25,0</b>	<b>-43</b>
Bedrijfskosten .....	32,2	27,5	-15
waarvan:			
Personeelskosten .....	15,6	11,3	-28
Diverse goederen en diensten .....	16,2	16,0	-2
<b>Bedrijfsresultaat</b> .....	<b>11,4</b>	<b>-2,5</b>	<b>-122</b>
Financiële resultaten .....	0,6	0,5	-15
Uitzonderlijke resultaten .....	-0,1	4,1	
Belasting .....	4,0	1,2	-70
<b>Nettoresultaat na belasting</b> .....	<b>7,9</b>	<b>0,9</b>	<b>-89</b>

Bron: CBFA.

**GRAFIEK 8** VERDELING, BIJ CONSTANTE REFERENTIEGROEP, VAN DE VENNOOTSCHAPPEN VOOR VERMOGENSBEHEER EN BELEGINGSADVIES VOLGENS HET RENDEMENT VAN HET EIGEN VERMOGEN

(aantal ondernemingen en in procenten van het totaal)



Bron: CBFA.

## 3.

# Beheervennootschappen van instellingen voor collectieve belegging

**TABEL 20** EVOLUTIE VAN DE KERNCIJFERS  
(gegevens in miljoenen euro's, tenzij anders vermeld)

	2008	Juni 2009	Wijziging (procenten)
Balanstotaal .....	988	791	-20,0
Eigen vermogen .....	379	403	6,2
Beheerde fondsen .....	192.533	181.280	-5,8
Omzet .....	667 <sup>(1)</sup>	460	-31,0
Nettoresultaat .....	223 <sup>(1)</sup>	100	-55,1
Rendement van het eigen vermogen (procenten) .....	46,6 <sup>(1)</sup>	24,8	-
Nettorendement ten opzichte van de beheerde fondsen (procenten) .....	0,1 <sup>(1)</sup>	0,1	-
<b>Aantal beheervennootschappen van instellingen voor collectieve belegging .....</b>	<b>7</b>	<b>7</b>	

Bron: CBFA.

(1) Cijfers voor het 1<sup>e</sup> halfjaar 2008.

**TABEL 21** EVOLUTIE VAN DE BASISCOMPONENTEN VAN DE RESULTATENREKENING

(gegevens in miljoenen euro's, tenzij anders vermeld)

	1 <sup>e</sup> halfjaar 2008	1 <sup>e</sup> halfjaar 2009	Wijziging (procenten)
Discretionair beheer .....	548,6	366,3	-33,2
Beleggingsadvies .....	0,3	2,2	593,5
Andere bedrijfsopbrengsten .....	129,5	100,6	-22,3
<b>Omzet</b> .....	<b>678,4</b>	<b>469,0</b>	<b>-30,9</b>
Bedrijfskosten .....	551,7	454,5	-17,6
waarvan:			
Personeelskosten .....	73,7	70,2	-4,6
Diverse goederen en diensten .....	466,8	372,4	-20,2
<b>Bedrijfsresultaat</b> .....	<b>126,7</b>	<b>14,5</b>	<b>-88,5</b>
Financiële resultaten .....	139,5	66,5	-52,4
Uitzonderlijke resultaten .....	0,0	29,8	
Belasting .....	43,2	10,7	-75,1
<b>Nettoresultaat na belasting</b> .....	<b>223,0</b>	<b>100,0</b>	<b>-55,1</b>

Bron: CBFA.

## 4.

# Verzekeringsondernemingen en pensioenfondsen

## 4.1 Verzekeringsondernemingen

### 4.1.1 Aantal verzekeringsondernemingen

**TABEL 22** EVOLUTIE VAN HET AANTAL VERZEKERINGSONDERNEMINGEN IN BELGIË  
(gegevens op het einde van de periode)

	2005	2006	2007	2008	Juni 2009
<b>Volgens vestigingsplaats van de maatschappelijke zetel</b>					
België <sup>(1)</sup> .....	110	107	106	100	98
E.E.R. <sup>(2)</sup> .....	58	54	50	51	48
Buiten de E.E.R. <sup>(3)</sup> .....	3	0	0	0	0
<b>Totaal</b> .....	<b>171</b>	<b>161</b>	<b>156</b>	<b>151</b>	<b>146</b>
<b>Vrije dienstverlening<sup>(4)</sup></b> .....	<b>740</b>	<b>762</b>	<b>791</b>	<b>873</b>	<b>913</b>
<b>Volgens specialisatie<sup>(5)</sup></b>					
Levensverzekeringen .....	30	29	30	30	29
Niet-levensverzekeringen .....	116	109	103	99	94
Gemengde .....	25	23	23	22	23
<b>Totaal</b> .....	<b>171</b>	<b>161</b>	<b>156</b>	<b>151</b>	<b>146</b>

Bron: CBFA.

(1) Verzekeringsondernemingen naar Belgisch recht omvatten de Belgische dochterondernemingen van buitenlandse verzekeraars.

(2) Belgische bijkantoren van ondernemingen met een maatschappelijke zetel in een andere Lidstaat van de E.E.R.

(3) Belgische bijkantoren van ondernemingen met een maatschappelijke zetel buiten de E.E.R.

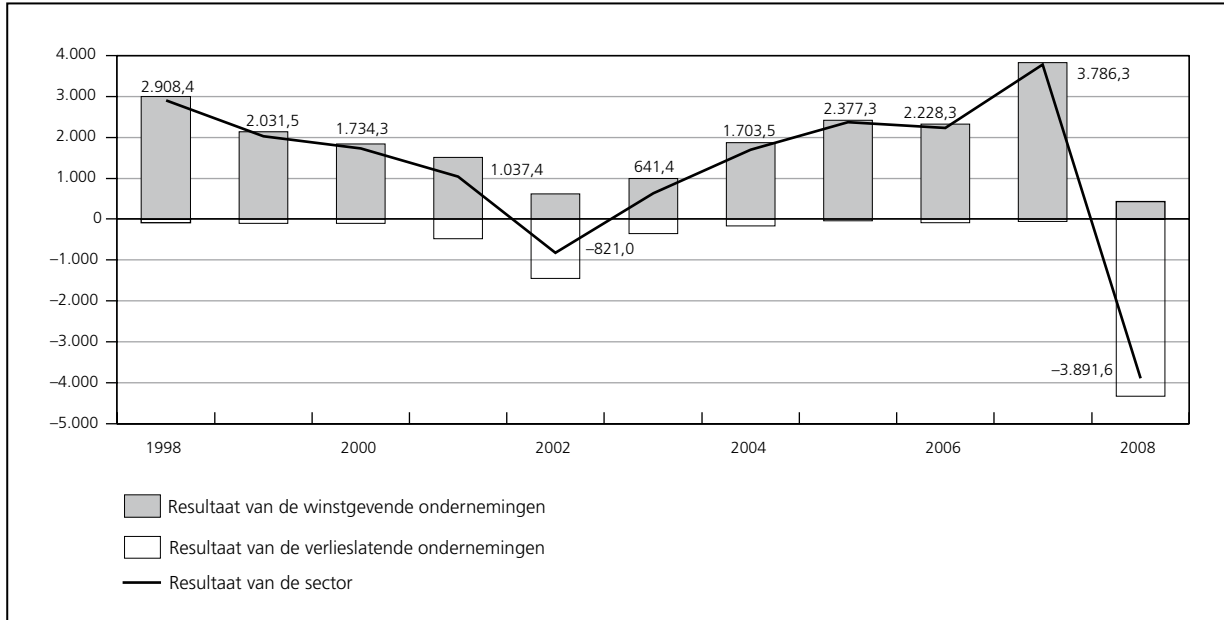
(4) Het leveren van verzekeringsdiensten zonder vestiging in België.

(5) Inclusief de Belgische bijkantoren van buitenlandse ondernemingen.

#### 4.1.2 Rendabiliteit en solvabiliteit

**GRAFIEK 9** RESULTATEN VAN DE VERZEKERINGSONDERNEMINGEN <sup>(1)</sup>

(gegevens op vennootschappelijke basis; in miljoenen euro's)



Bron: CBFA.

(1) Verzekeringsondernemingen gecontroleerd door de CBFA, te weten de verzekeringsondernemingen naar Belgisch recht en de Belgische bijkantoren van ondernemingen met een maatschappelijke zetel buiten de E.E.R.

**TABEL 23** RESULTATENREKENING VAN DE VERZEKERINGSONDERNEMINGEN <sup>(1)</sup>  
 (gegevens op vennootschappelijke basis; in miljarden euro's, tenzij anders vermeld)

	2005	2006	2007	2008
<b>Technische rekening levensverzekeringen</b>				
Netto verdiende premies . . . . .	25,2	20,4	21,9	19,5
Betaalde schadebedragen (-) . . . . .	10,2	13,0	13,0	15,3
Wijziging van de technische voorzieningen (-) . . . . .	20,5	12,4	13,3	2,9
<b>Premies na verzekeringskosten</b> . . . . .	<b>-5,4</b>	<b>-5,0</b>	<b>-4,4</b>	<b>1,3</b>
Netto operationele kosten (-) . . . . .	1,3	1,4	1,6	1,6
<b>Verzekeringsresultaat</b> . . . . .	<b>-6,8</b>	<b>-6,4</b>	<b>-6,0</b>	<b>-0,3</b>
Netto beleggingsinkomsten . . . . .	8,0	7,4	6,9	-3,4
<b>Technisch resultaat leven</b> . . . . .	<b>1,2</b>	<b>1,0</b>	<b>1,0</b>	<b>-3,7</b>
<b>Technische rekening niet-levensverzekeringen</b>				
Netto verdiende premies . . . . .	8,9	9,3	9,3	9,7
Betaalde schadebedragen (-) . . . . .	5,6	5,9	6,3	6,5
Wijziging van de technische voorzieningen (-) . . . . .	1,1	0,8	0,5	0,4
<b>Premies na verzekeringskosten</b> . . . . .	<b>2,3</b>	<b>2,6</b>	<b>2,5</b>	<b>2,8</b>
Netto operationele kosten (-) . . . . .	2,7	2,8	2,7	2,8
<b>Verzekeringsresultaat</b> . . . . .	<b>-0,4</b>	<b>-0,2</b>	<b>-0,2</b>	<b>0,0</b>
Netto beleggingsinkomsten . . . . .	1,5	1,3	1,5	0,2
<b>Technisch resultaat niet-leven</b> . . . . .	<b>1,1</b>	<b>1,2</b>	<b>1,3</b>	<b>0,2</b>
<b>Niet-technische rekening</b>				
Totaal technisch resultaat leven en niet-leven . . . . .	2,3	2,2	2,2	-3,5
Overige netto beleggingsinkomsten . . . . .	0,7	0,5	1,7	0,3
Overige en uitzonderlijke resultaten en belastingen . . . . .	-0,6	-0,5	-0,1	-0,7
<b>Nettoresultaat van het boekjaar</b> . . . . .	<b>2,4</b>	<b>2,2</b>	<b>3,8</b>	<b>-3,9</b>
<i>p.m. Rendement van het eigen vermogen (procenten)</i> . . . . .	23,3	20,8	31,7	-27,3

Bron: CBFA.

(1) Verzekeringsondernemingen gecontroleerd door de CBFA, te weten de verzekeringsondernemingen naar Belgisch recht en de Belgische bijkantoren van ondernemingen met een maatschappelijke zetel buiten de E.E.R.

**TABEL 24** NIVEAU EN SAMENSTELLING VAN DE BESCHIKBARE SOLVABILITEITSMARGE VAN DE VERZEKERINGSONDERNEMINGEN <sup>(1)</sup>  
(gegevens op het einde van de periode op vennootschappelijke basis; in miljoenen euro's, tenzij anders vermeld)

	2006	2007	2008
Expliciete marge .....	12.767	14.199	16.834
<i>Procenten van de vereiste marge</i> .....	<i>179</i>	<i>183</i>	<i>206</i>
Impliciete marge .....	5.279	3.144	1.407
Deel van de toekomstige winsten <sup>(2)</sup> .....	655	484	360
Niet-gerealiseerde meerwaarden .....	4.624	2.660	1.047
<i>Procenten van de vereiste marge</i> .....	<i>74</i>	<i>40</i>	<i>17</i>
<b>Totale solvabiliteitsmarge</b> .....	<b>18.046</b>	<b>17.344</b>	<b>18.241</b>
<i>Procenten van de vereiste marge</i> .....	<i>253</i>	<i>223</i>	<i>223</i>

Bron: CBFA.

(1) Verzekeringsondernemingen gecontroleerd door de CBFA, te weten de verzekeringsondernemingen naar Belgisch recht en de Belgische bijkantoren van ondernemingen met een maatschappelijke zetel buiten de E.E.R.

(2) In levensverzekeringen.

#### 4.1.3 Provisies en andere passiva

**TABEL 25** BELANGRIJKSTE COMPONENTEN VAN HET PASSIEF VAN DE VERZEKERINGSONDERNEMINGEN <sup>(1)</sup>  
(gegevens op het einde van de periode op vennootschappelijke basis; in miljarden euro's)

	2005	2006	2007	2008
Eigen vermogen .....	10,2	10,7	11,9	14,2
Technische provisies .....	156,5	169,9	185,5	188,0
Levensverzekering (met uitzondering van tak 23) .....	103,7	115,2	130,6	139,4
Tak 23 .....	25,0	25,7	24,7	18,2
Niet-levensverzekering .....	22,7	23,3	24,0	24,8
Andere provisies .....	5,1	5,7	6,2	5,5
Deposito's van herverzekeraars .....	2,7	2,6	2,7	4,8
Schulden .....	13,5	16,5	17,6	14,5
Andere passiva .....	2,0	2,2	2,6	2,3
<b>Totaal</b> .....	<b>185,0</b>	<b>201,9</b>	<b>220,4</b>	<b>223,8</b>

Bron: CBFA.

(1) Verzekeringsondernemingen gecontroleerd door de CBFA, te weten de verzekeringsondernemingen naar Belgisch recht en de Belgische bijkantoren van ondernemingen met een maatschappelijke zetel buiten de E.E.R.

## 4.1.4 Beleggingen en andere activa

**TABEL 26 BELANGRIJKSTE COMPONENTEN VAN HET ACTIEF VAN DE VERZEKERINGSONDERNEMINGEN<sup>(1)</sup>**  
 (gegevens op het einde van de periode op vennootschappelijke basis; in miljarden euro's)

	2005	2006	2007	2008
Beleggingen .....	166,5	183,7	201,7	202,7
<i>Totaal van de activiteiten met uitzondering van tak 23 .....</i>	<i>141,7</i>	<i>158,3</i>	<i>177,2</i>	<i>184,6</i>
Aandelen <sup>(2)</sup> .....	17,9	18,8	19,7	13,4
Obligaties .....	101,2	115,2	130,0	136,6
Vastgoed .....	2,6	2,5	2,6	3,1
Hypothecaire leningen .....	5,5	5,5	5,4	5,4
Beleggingen in verbonden ondernemingen .....	9,2	11,0	14,2	15,7
Andere .....	5,3	5,2	5,3	10,4
<i>Tak 23 .....</i>	<i>24,8</i>	<i>25,5</i>	<i>24,6</i>	<i>18,1</i>
Aandelen <sup>(2)</sup> .....	19,5	21,2	19,5	13,6
Obligaties .....	4,1	3,8	4,6	4,2
Andere .....	1,3	0,4	0,5	0,3
Deel van de herverzekeraars in de technische voorzieningen ...	5,2	4,9	4,8	7,0
Vorderingen en andere activa .....	13,3	13,2	13,8	14,1
<b>Totaal .....</b>	<b>185,0</b>	<b>201,9</b>	<b>220,4</b>	<b>223,8</b>

Bron: CBFA.

(1) Verzekeringsondernemingen gecontroleerd door de CBFA, te weten de verzekeringsondernemingen naar Belgisch recht en de Belgische bijkantoren van ondernemingen met een maatschappelijke zetel buiten de E.E.R.

(2) Inclusief aandelen in ICB's.

**TABEL 27 SAMENSTELLING VAN DE DEKKINGSWAARDEN VAN DE VERZEKERINGSONDERNEMINGEN VOOR ALLE ACTIVITEITEN SAMEN<sup>(1)(2)</sup>**

(gegevens op het einde van de periode op vennootschappelijke basis; in procenten van het totaal van de dekkingswaarden, tenzij anders vermeld)

	2005	2006	2007	2008	Juni 2009
Overheidsobligaties .....	33,3	34,2	37,2	39,7	43,3
Bedrijfsobligaties .....	24,2	25,3	26,9	26,5	25,4
Aandelen .....	13,9	14,1	10,1	7,7	6,5
Vastgoed .....	2,2	2,1	1,4	1,6	1,8
Leningen .....	2,7	2,2	2,3	2,8	2,5
ICB's .....	16,2	16,5	16,1	12,5	11,9
Andere .....	7,6	5,5	5,9	9,2	8,6
<b>Totaal (in miljarden euro's) .....</b>	<b>168,8</b>	<b>182,7</b>	<b>193,1</b>	<b>196,5</b>	<b>203,8</b>

Bron: CBFA.

(1) De activa toegewezen aan een specifieke verzekeringsactiviteit ter dekking van de provisies voor deze activiteit. Deze dekkingswaarden worden gewaardeerd aan de « affectatiewaarde », die overeenkomt met de marktwaarde voor de meeste activaklassen, maar rekening houdt met de waarde op de vervaldag voor obligaties uitgegeven door overheden.

(2) Verzekeringsondernemingen gecontroleerd door de CBFA, te weten de verzekeringsondernemingen naar Belgisch recht en de Belgische bijkantoren van ondernemingen met een maatschappelijke zetel buiten de E.E.R.



## 4.2 Pensioenfondsen

**TABEL 28** EVOLUTIE VAN HET AANTAL EN HET BELANG VAN DE PENSIOENFONDSEN  
(gegevens op het einde van de periode)

	2004	2005	2006	2007	2008	September 2009
Toegelaten pensioenfondsen .....	323	330	283	271	264	257
In vereffening gestelde pensioenfondsen .....	5	2	5	6	6	12
<b>Totaal aantal pensioenfondsen .....</b>	<b>328</b>	<b>332</b>	<b>288</b>	<b>277</b>	<b>270</b>	<b>269</b>
<i>Balanstotaal</i> (in miljarden euro's) .....	<i>11,7</i>	<i>13,3</i>	<i>14,3</i>	<i>14,9</i>	<i>12,5</i>	–

Bron: CBFA.

**TABEL 29** RESULTATEN VAN DE PENSIOENFONDSEN  
(gegevens in miljarden euro's)

	2004	2005	2006	2007	2008
Premies en andere technische opbrengsten .....	1,21	0,97	1,32	1,26	1,75
Technische kosten .....	–1,16	–1,15	–1,44	–1,37	–2,34
Financieel resultaat .....	0,94	1,67	1,15	0,22	–2,65
Andere resultaten .....	–0,07	–0,01	–0,05	–0,04	–0,03
<b>Nettoresultaat .....</b>	<b>0,92</b>	<b>1,48</b>	<b>0,98</b>	<b>0,06</b>	<b>–3,27</b>

Bron: CBFA.

**TABEL 30** SAMENSTELLING VAN DE DEKKINGSWAARDEN EN DE ACTIVA VAN DE PENSIOENFONDSEN  
(gegevens op het einde van de periode in procenten van het totaal van de dekkingswaarden, tenzij anders vermeld)

	2004	2005	2006	2007	2008
Obligaties .....	4,4	6,4	5,8	7,6	8,7
Aandelen .....	9,4	9,2	8,4	9,3	6,6
Vastgoed .....	1,4	1,2	0,8	0,8	1,1
Leningen .....	0,3	0,3	0,1	0,1	1,2
ICB's .....	75,4	75,1	74,1	75,5	70,7
Andere .....	9,2	7,8	10,8	6,7	11,8
<b>Totaal</b> (in miljarden euro's) .....	<b>11,6</b>	<b>13,3</b>	<b>13,4</b>	<b>14,8</b>	<b>12,0</b>

Bron: CBFA.

**TABEL 31** EVOLUTIE VAN DE TECHNISCHE PROVISIES EN DE VERMOGENSPOSITIE VAN DE PENSIOENFONDSEN

(gegevens op het einde van de periode in miljarden euro's, tenzij anders vermeld)

	2004	2005	2006	2007	2008 <sup>(1)</sup>
Provisies voor samengestelde prestaties .....	8,4	8,9	9,2	10,4	
Minimum provisijs .....	8,2	8,7	9,0	10,6	
Overige provisijs .....	0,2	0,1	0,2	0,5	
Provisies voor nog uit te voeren prestaties .....	0,0	0,0	0,0	0,0	
Provisies voor de financiering van samen te stellen prestaties ..	3,2	4,4	5,0	3,7	
<b>Totaal van de beschikbare provisijs .....</b>	<b>11,5</b>	<b>13,3</b>	<b>14,2</b>	<b>14,9</b>	<b>12,0</b>
<i>Vermogen in procenten van de huidige verplichtingen .....</i>	<i>127,7</i>	<i>140,2</i>	<i>143,2</i>	<i>129,6</i>	<i>101,2</i>

Bron: CBFA.

(1) Vanaf het boekjaar 2008, worden de technische provisijs niet meer onderverdeeld in categorieën.

## 5.

## Openbare uitgiften van effecten

## 5.1 Openbaar beroep op de primaire kapitaalmarkt

**TABEL 32** EVOLUTIE VAN DE BELANGRIJKSTE COMPONENTEN VAN HET OPENBARE BEROEP OP DE PRIMAIRE KAPITAALMARKT<sup>(1)</sup>  
(in miljarden euro's)

	2007	2008	Juni 2009
<b>1. Uitgifte van aandelen</b>			
Belgische vennootschappen .....	17.691	6.513	252
Buitenlandse vennootschappen <sup>(2)</sup> .....	0	0	0
<b>Totaal</b> .....	<b>17.691</b>	<b>6.513</b>	<b>252</b>
<b>2. Toelating van warrants<sup>(3)</sup></b>			
op aandelen .....	434	2.281	366
op indexen .....	173	669	299
op deviezen .....	173	59	0
op grondstoffen .....	6	11	0
<b>Totaal</b> .....	<b>786</b>	<b>3.020</b>	<b>665</b>
<b>3. Uitgifte van schuldinstrumenten</b>			
<b>3.1 Obligaties</b> .....	<b>5.287</b>	<b>12.278</b>	<b>6.138</b>
Belgische vennootschappen .....	208	3.101	2.172
Buitenlandse vennootschappen <sup>(2)</sup> .....	5.079	9.176	3.966
<b>3.2 Schuldinstrumenten met kapitaalrisico</b> .....	<b>773</b>	<b>651</b>	<b>75</b>
Belgische vennootschappen .....	0	0	0
Buitenlandse vennootschappen <sup>(2)</sup> .....	773	651	75
<b>Totaal</b> .....	<b>6.060</b>	<b>12.929</b>	<b>6.213</b>
<b>4. Uitgifte van achtergestelde certificaten door kredietinstellingen<sup>(4)(5)</sup></b> .....	<b>1.539</b>	<b>484</b>	<b>-5</b>
<b>5. Uitgifte van kapitalisatiebons aan toonder<sup>(5)</sup></b> .....	<b>187</b>	<b>23</b>	<b>-5</b>
<b>6. Uitgifte van vastgoedcertificaten</b> .....	<b>0</b>	<b>0</b>	<b>0</b>
<b>7. Uitgifte van rechten van deelneming en aandelen van Belgische ICB's</b> ..	<b>55.506</b>	<b>38.866</b>	<b>16.945</b>
<b>8. Uitgifte van obligaties door de Belgische overheid<sup>(6)</sup></b> .....			
OLOp <sup>(7)</sup> .....	0	0	0
Staatsbons .....	519	679	490

Bronnen: Administratie van de Thesaurie, CBFA.

(1) Bruto-uitgiften van effecten in België.

(2) De cijfergegevens houden geen rekening met de uitgifte van certificaten die buitenlandse effecten vertegenwoordigen.

(3) De beursnotering betekent niet dat de bedragen inderdaad werden geplaatst tegen de koers van de bedoelde periode.

(4) Sinds de wet van 22 maart 1993 op het statuut van en het toezicht op de kredietinstellingen, is voor de doorlopende uitgifte van dergelijke certificaten een prospectus vereist.

(5) Enkel beschikbaar op het einde van december.

(6) De middelen ingezameld via OLO's, ten belope van 24.849 miljoen euro eind juni 2008, zijn niet opgenomen in deze tabel.

(7) De «OLOp» zijn lineaire obligaties die bestemd zijn voor particulieren en waarvan de minimale coupure 200 euro bedraagt.

## 5.2 Instellingen voor collectieve belegging

**TABEL 33** INSTELLINGEN VOOR COLLECTIEVE BELEGGING NAAR BELGISCH RECHT  
(gegevens op het einde van de periode)

	2001	2002	2003	2004	2005	2006	2007	2008	Juni 2009
<b>Aantal Belgische instellingen op het einde van de periode</b>									
SICAV .....	108	108	105	108	108	108	105	98	98
Aantal compartimenten op het einde van de periode .....	1.951	1.987	1.252 <sup>(5)</sup>	1.365 <sup>(5)</sup>	1.477 <sup>(5)</sup>	1.649 <sup>(5)</sup>	1.842	1.900	1.970
waarvan monetair .....			16	17	14	15	14	16	17
Gemeenschappelijke beleggingsfondsen .....	16	16	16	18	17	40	37	37	37
Pensioenspaarfondsen <sup>(1)</sup> .....	10	10	11	12	12	14	14	14	14
<b>Subtotaal</b> .....	<b>134</b>	<b>134</b>	<b>132</b>	<b>138</b>	<b>137</b>	<b>162</b>	<b>156</b>	<b>149</b>	<b>149</b>
Vastgoedbevak <sup>(2)</sup> .....	12	11	11	11	12	14	15	15	15
Vennootschappen in schuldvorderingen <sup>(3)</sup> .....	9	10	10	9	7	7	6	5	5
Aantal compartimenten op het einde van de periode .....				7	4	3	2	2	2
PRIVAK <sup>(4)</sup> .....	2	2	2	2	2	2	2	2	1
<b>Totaal</b> .....	<b>157</b>	<b>157</b>	<b>155</b>	<b>160</b>	<b>158</b>	<b>185</b>	<b>179</b>	<b>171</b>	<b>170</b>
Aantal compartimenten op het einde van de periode .....				1.372	1.481	1.652	1.844	1.902	1.972
<b>Evolutie van het kapitaal (in miljoenen euro's)</b>									
<b>A. Inventariswaarde op het einde van het vorig jaar</b>									
SICAV .....	72.823,3	77.549,3	68.897,0	74.091,4	81.926,2	95.869,7	103.499,8	99.724,2	71.418,3
Gemeenschappelijke beleggingsfondsen .....	3.010,7	3.342,3	2.887,6	3.510,2	4.707,0	5.954,2	9.289,1	9.700,0	7.191,1
Pensioenspaarfondsen .....	7.680,3	7.427,7	6.473,0	7.447,0	8.705,3	10.316,2	11.477,1	11.791,0	8.996,8
<b>Totaal A</b> .....	<b>83.514,3</b>	<b>88.319,3</b>	<b>78.257,6</b>	<b>85.048,6</b>	<b>95.338,5</b>	<b>112.140,1</b>	<b>124.266,0</b>	<b>121.215,2</b>	<b>87.606,2</b>
waarvan monetair .....			1.730,0	1.886,0	1.909,4	2.673,0	3.216,6	5.985,4	5.524,9
<b>B. Inschrijvingen</b>									
SICAV .....	25.118,2	17.359,5	18.898,4	21.025,8	35.168,0	34.279,0	51.112,4	36.518,6	15.729,4
Gemeenschappelijke beleggingsfondsen .....	832,5	495,1	975,4	1.599,2	1.771,7	4.727,8	3.397,5	1.361,3	804,3
Pensioenspaarfondsen .....	477,4	451,7	450,8	522,8	656,7	985,6	996,0	985,9	411,5
<b>Totaal B</b> .....	<b>26.428,1</b>	<b>18.306,3</b>	<b>20.324,6</b>	<b>23.147,8</b>	<b>37.596,4</b>	<b>39.992,4</b>	<b>55.505,9</b>	<b>38.865,8</b>	<b>16.945,2</b>
waarvan monetair .....			1.031,6	1.539,7	2.330,2	4.118,6	10.015,6	9.242,9	1.977,7

Bron: CBFA.

(1) Pensioenspaarfondsen erkend met toepassing van het koninklijk besluit van 22 december 1986.

(2) Beleggingsvennootschappen die beleggen in vastgoed en die erkend zijn met toepassing van het koninklijk besluit van 10 april 1995.

(3) Instellingen voor belegging in schuldvorderingen en die erkend zijn met toepassing van het koninklijk besluit van 29 november 1993.

(4) Beleggingsvennootschappen die beleggen in niet-genoteerde vennootschappen en groei-bedrijven en die erkend zijn met toepassing van het koninklijk besluit van 18 april 1997.

(5) De vergelijking met de periode vóór 2000 geeft een gedeflateerd beeld, omdat andere criteria zijn gehanteerd. Vanaf oktober 2000 worden immers als gevolg van een gewijzigde administratieve praktijk niet langer alle statutair opgerichte compartimenten, maar enkel nog de werkelijke gecommmercialiseerde compartimenten ingeschreven. Dit leidt tot een vermindering van het aantal ingeschreven compartimenten vanaf oktober 2000.

De statutair opgerichte compartimenten van Belgische ICBS die vóór oktober 2000 werden ingeschreven, maar niet gecommmercialiseerd, werden in december 2003 daadwerkelijk van de lijst geschrapt.

De niet-gecommmercialiseerde compartimenten van buitenlandse ICBS's werden sedert eind 2000 geleidelijk aan, in functie van de bijwerking van de dossiers, van de lijst geschrapt.

**TABEL 33** INSTELLINGEN VOOR COLLECTIEVE BELEGGING NAAR BELGISCH RECHT (vervolg)  
(gegevens op het einde van de periode)

	2001	2002	2003	2004	2005	2006	2007	2008	Junij 2009
<b>Evolutie van het kapitaal (in miljoenen euro's)</b>									
<b>C. Terugbetalingen</b>									
SICAV .....	13.738,4	14.077,6	16.135,6	16.324,4	20.944,4	27.261,5	45.179,4	43.061,4	18.189,4
Gemeenschappelijke beleggingsfondsen .....	289,5	439,7	423,0	594,9	723,9	1.367,4	2.455,1	3.108,2	1.635,8
Pensioenspaarfondsen .....	504,3	353,8	297,1	656,8	590,7	949,4	902,5	742,9	215,6
<b>Totaal C</b> .....	<b>14.532,2</b>	<b>14.871,1</b>	<b>16.855,7</b>	<b>17.576,1</b>	<b>22.259,0</b>	<b>29.578,3</b>	<b>48.537,0</b>	<b>46.912,5</b>	<b>20.040,8</b>
waarvan monetair .....	724,4	1.332,0	1.303,7	1.303,7	1.303,7	3.655,4	7.327,2	9.785,2	4.988,3
<b>D. Netto inlagen</b>									
SICAV .....	11.379,8	3.281,9	2.762,8	4.701,4	14.223,6	7.017,5	5.933,0	-6.542,8	-2.460,0
Gemeenschappelijke beleggingsfondsen .....	543,0	55,4	552,4	1.004,3	1.047,8	3.360,4	942,4	-1.746,9	-831,5
Pensioenspaarfondsen .....	-26,9	97,9	153,7	-134,0	66,0	36,2	93,5	243,0	195,9
<b>Totaal D = B - C</b> .....	<b>11.895,9</b>	<b>3.435,2</b>	<b>3.468,9</b>	<b>5.571,7</b>	<b>15.337,4</b>	<b>10.414,1</b>	<b>6.968,9</b>	<b>-8.046,7</b>	<b>-3.095,6</b>
waarvan monetair .....	307,2	207,7	1.026,5	463,2	2.688,4	463,2	2.688,4	-542,3	-3.010,6
<b>E. Kosten</b>									
SICAV .....	976,8	902,8	885,9	958,4	1.017,3	1.189,0	1.178,1	1.045,4	510,7
Gemeenschappelijke beleggingsfondsen .....	28,5	18,4	33,2	70,8	24,5	22,7	42,9	40,7	17,2
Pensioenspaarfondsen .....	58,3	65,2	69,1	109,0	134,6	198,4	167,3	149,1	68,1
<b>Totaal E</b> .....	<b>1.063,6</b>	<b>986,4</b>	<b>988,2</b>	<b>1.138,2</b>	<b>1.176,4</b>	<b>1.410,1</b>	<b>1.388,3</b>	<b>1.235,2</b>	<b>596,0</b>
waarvan monetair .....	14,5	14,3	13,7	13,7	13,7	56,6	18,1	31,9	10,5
<b>F. Beheerde activa op het einde van de periode</b>									
SICAV .....	83.226,3	79.928,4	70.773,9	77.834,4	95.132,5	101.698,2	108.254,7	92.136,0	68.447,6
Gemeenschappelijke beleggingsfondsen .....	3.525,2	3.379,3	3.406,8	4.443,7	5.730,3	9.291,9	10.188,6	7.912,4	6.342,4
Pensioenspaarfondsen .....	7.595,1	7.460,4	6.557,6	7.204,0	8.636,7	10.154,0	11.403,3	11.884,9	9.124,6
<b>Totaal F = A + D - E</b> .....	<b>94.346,6</b>	<b>90.768,1</b>	<b>80.738,3</b>	<b>89.482,1</b>	<b>109.499,5</b>	<b>121.144,1</b>	<b>129.846,6</b>	<b>111.933,3</b>	<b>83.914,6</b>
waarvan monetair .....	2.022,7	2.079,4	2.022,7	2.079,4	2.922,2	3.079,6	5.886,9	5.411,2	2.503,8
<b>G. Inventariswaarde op het einde van de periode</b>									
SICAV .....	77.549,3	68.897,0	74.091,4	81.926,2	95.869,7	103.499,8	99.724,2	71.418,3	69.536,7
Gemeenschappelijke beleggingsfondsen .....	3.342,3	2.887,6	3.510,2	4.707,0	5.954,2	9.289,1	9.700,0	7.191,1	6.468,5
Pensioenspaarfondsen .....	7.427,7	6.473,0	7.447,0	8.705,3	10.316,2	11.477,1	11.791,0	8.996,8	9.596,3
<b>Totaal G</b> .....	<b>88.319,3</b>	<b>78.257,6</b>	<b>85.048,6</b>	<b>95.338,5</b>	<b>112.140,1</b>	<b>124.266,0</b>	<b>121.215,2</b>	<b>87.606,2</b>	<b>85.601,5</b>
waarvan monetair .....	1.886,0	1.909,4	1.886,0	1.909,4	2.673,0	3.216,6	5.985,4	5.524,9	2.572,4
<b>H. Kapitaalverloop</b>									
SICAV .....	-5.677,0	-11.031,4	3.317,5	4.091,8	737,2	1.801,6	-8.530,5	-20.717,7	1.089,1
Gemeenschappelijke beleggingsfondsen .....	-182,9	-491,7	103,4	263,3	223,9	-2,8	-488,6	-721,3	126,1
Pensioenspaarfondsen .....	-167,4	-987,4	889,4	1.501,3	1.679,5	1.323,3	387,7	-2.888,1	471,7
<b>Totaal H = G - F</b> .....	<b>-6.027,3</b>	<b>-12.515,5</b>	<b>4.310,3</b>	<b>5.856,4</b>	<b>2.640,6</b>	<b>3.121,9</b>	<b>-8.631,4</b>	<b>-24.327,1</b>	<b>1.686,9</b>
waarvan monetair .....	-136,7	-170,0	-249,2	98,5	137,0	137,0	98,5	113,7	68,6

Bron: CBFA.

**TABEL 34** BUITENLANDSE INSTELLINGEN VOOR COLLECTIEVE BELEGGING WAARVAN DE AANDELEN EN RECHTEN VAN DEELNEMING OPENBAAR IN BELGIË WORDEN UITGEGEVEN  
(gegevens op het einde van de periode)

	2000	2001	2002	2003	2004	2005	2006	2007	2008
<b>Aantal instellingen</b>									
<i>Per juridische vorm</i>									
SICAV .....	188	198	194	197	184	170	173	171	191
Beleggingsfondsen .....	76	76	70	70	61	46	53	60	70
<b>Totaal</b> .....	<b>264</b>	<b>274</b>	<b>264</b>	<b>267</b>	<b>245</b>	<b>216</b>	<b>226</b>	<b>231</b>	<b>261</b>
Aantal compartimenten op het einde van de periode .....	1.901	2.029	2.036	2.067	2.030	2.122	2.172	2.366	2.632
<i>Per categorie</i>									
Instellingen met paspoort ICBE .....	227	239	230	218	206	198	209	216	250
Compartimenten .....	1.732	1.880	1.891	1.925	1.918	2.023	2.068	2.258	2.530
Instellingen zonder paspoort ICBE .....	37	35	34	49	39	18	17	15	11
Compartimenten .....	169	149	145	142	112	99	104	108	102
<b>Totaal</b> .....	<b>264</b>	<b>274</b>	<b>264</b>	<b>267</b>	<b>245</b>	<b>216</b>	<b>226</b>	<b>231</b>	<b>261</b>

Bron: CBFA.

**TABEL 35** IN BELGIË VERDEELDE INSTELLINGEN VOOR COLLECTIEVE BELEGGING, VOLGENS BELEGINGSSTRATEGIE  
(gegevens op het einde van de periode in miljarden euros)

	2000	2001	2002	2003	2004	2005	2006	2007	2008
Obligaties – ICB's .....	29,88	32,83	31,22	31,73	35,33	52,92	56,18	45,85	29,42
ICB's met middellange termijn .....	1,04	1,44	1,75	1,89	1,83	1,47	0,95	0,78	0,59
Monetaire ICB's .....	3,80	5,03	6,29	5,71	6,16	5,92	5,30	7,01	7,83
Aandelen – ICB's .....	40,26	37,36	24,71	26,72	27,86	39,71	43,40	42,42	18,6
ICB's met kapitaalbescherming .....	27,63	29,20	31,77	35,90	41,40	41,70	42,62	42,01	36,15
Gemengde ICB's .....	24,65	27,00	21,95	22,85	23,42	25,57	29,85	31,98	21,49
Pensioenspaarfondsen .....	7,68	7,41	6,40	7,42	8,69	10,32	11,44	11,78	8,98
Vastgoed – ICB's .....	3,05	3,27	3,39	3,85	4,42	5,59	7,27	6,12	4,67
PRIVAK .....	0,13	0,13	0,07	0,08	0,09	0,14	0,15	0,12	0,05
Diversen .....	0,10	0,03	0,02	0,02	0,10	0,47	0,80	0,34	0,16
<b>Totaal .....</b>	<b>138,22</b>	<b>143,70</b>	<b>127,57</b>	<b>136,17</b>	<b>149,28</b>	<b>183,81</b>	<b>197,96</b>	<b>188,42</b>	<b>127,95</b>

Bron: BEAMA.

Nationale Bank van België  
Naamloze vennootschap  
RPR Brussel – Ondernemingsnummer: 0203.201.340  
Maatschappelijke zetel: de Berlaimontlaan 14 – BE-1000 Brussel  
[www.nbb.be](http://www.nbb.be)

Verantwoordelijke uitgever

**Thierry Timmermans**

Chef van het departement Financiële stabiliteit

Tel. +32 2 221 44 71 – Fax +32 2 221 31 04  
[thierry.timmermans@nbb.be](mailto:thierry.timmermans@nbb.be)

© Illustraties: Nationale Bank van België

Omslag en opmaak: NBB TS – Prepress & Image

Gepubliceerd in oktober 2009